

## Festival BD En route pour la 6<sup>e</sup> édition



**Numérique et proximité** 17

### Territoire internet !

Le Bassin d'Aurillac vient d'être labellisé « Territoire internet ». Zoom sur les actions et services numériques

**Urbanisme** 32

### Amélioration de l'habitat

303 dossiers ont déjà été financés par l'Opération Programmée d'Amélioration de l'Habitat

**SOULIER**3, Route du Collet  
15000 AURILLAC  
☎ 04 71 64 66 00**Les Terrasses d'Eugénie**  
**AURILLAC (POLYGONE)**

- Téléphonie professionnelle
- Câblage
- Réseaux informatique
- WIFI
- Détection incendie
- Alarme vol
- Vidéo surveillance
- Contrôle d'accès
- Appel malade
- Visioconférence

5, avenue des Pupilles  
15000 AURILLAC  
Tél. 04 71 48 62 00 - Fax. 04 71 48 62 52  
Mail : resintel@resintel.fr

du transport scolaire... au voyage de grand tourisme.

**STAC TRANSPORTS-CANTAL TOUR**

Le transport de personnes par Autocar est un métier.  
*C'est le nôtre.*

DEVIS GRATUIT SUR SIMPLE DEMANDE

VOYAGES ET TRANSPORTS

70 véhicules de 8 à 63 places

17, RUE JACQUES PRÉVERT - AURILLAC - TÉL. 04 71 48 48 33 - Z.A.C. LES ADRETS - 15100 ROFFIAC - TÉL. 04 71 48 48 79 - STACTRANSPORTS@ORANGE.FR - WWW.STAC-TRANSPORTS.COM

**FRAM**

**STAC VOYAGES**

info@stacvoyages.com

infos & réservations  
STAC Voyages  
9 place du Square à AURILLAC  
Tél : 04 71 48 48 77

Plein vent  
PLEIN SOLEIL  
SUR LES  
PETITS PRIX !

STAC VOYAGES

FRAM

STAC

**EDITO**

## Investir et agir



Présentées au Conseil communautaire mi-février, les orientations budgétaires de la Communauté d'Agglomération pour l'année 2019 ont fait l'objet d'un large consensus, essentiel pour l'efficacité de notre action.

C'est la stabilité qui caractérise les grands équilibres financiers présidant à la préparation du budget. Stabilité de la pression fiscale : aucun taux des impôts pesant sur les ménages ou sur les entreprises ne sera modifié. Stabilité de la charge de la dette qui pourrait être remboursée en 4 années alors que la durée acceptable en ce domaine est de 8 ans. Stabilité des dotations de l'Etat qui ne connaîtront pas de variation sensible cette année. Stabilité surtout dans notre capacité à autofinancer nos grands investissements grâce à une rigueur de gestion des dépenses.

La solidité de nos finances nous permet de programmer des projets indispensables au dynamisme de notre territoire, dans chaque secteur de compétence. La création de la zone d'activités d'Esban II, dans le prolongement d'Esban I qui est aujourd'hui quasiment commercialisée, facilitera l'implantation ou le développement d'entreprises sur les réserves foncières acquises par la CABA. Ce sera un outil indispensable aux acteurs économiques qui trouveront là des surfaces adaptées à leur besoin : des parcelles jusqu'à 4 hectares pour les plus grandes, les petites unités pouvant y trouver également leur place.

Les programmes en faveur de la protection de la ressource en eau et de notre environnement seront nombreux, avec le doublement de la capacité de traitement de la station d'épuration de Souleyrie et la création de la station du bourg de Mandailles, la rénovation de la déchetterie de l'Yser, la mise en service d'une borne à hydrogène devant le Centre aquatique, mais aussi l'engagement des programmes de gestion des milieux aquatiques et du plan climat, en concertation avec les Communautés de communes de la Châtaigneraie et de Cère et Goul.

Le renforcement de l'offre touristique s'appuiera notamment sur la modernisation complète du camping de l'Ombrade, doté d'une aire de camping-car adaptée aux attentes actuelles des utilisateurs, ou encore les études sur la route d'Artagnan et le parcours pédestre autour du lac de Saint-Etienne-Cantalès.

Les grands projets urbains que sont le Pôle d'échange intermodal et la requalification du quartier de Marmiers, dans le cadre de la Politique de la ville, marqueront de manière forte la ville-préfecture. Ces réalisations vont s'échelonner dans le temps et assureront une amélioration des conditions de vie quotidiennes et des services pour les habitants et usagers.

Ainsi, dans une période pleine d'interrogations sur l'avenir, la Communauté d'Agglomération, à son échelle, est engagée dans des actions concrètes, pragmatiques, réalistes financièrement. Ces initiatives sont le fruit du travail collectif des élus et des services communautaires, dans un esprit de complémentarité et de solidarité pour porter le développement de notre territoire et de chacune de ses communes.

Michel ROUSSY  
Président de la Communauté d'Agglomération du Bassin d'Aurillac,  
Maire d'Arpajon-sur-Cère

## SOMMAIRE

Actualités	4	Dossier numérique	17	Transports	30
Prisme	11	Finances	25	Vie des communes	35
Festival BD	12	Economie	26	Agenda	38

## Nomination

# Jacques Mézard, membre du Conseil Constitutionnel

Le 13 février dernier, le Président de la République a proposé la désignation de Jacques Mézard comme membre du Conseil Constitutionnel. Ce Conseil composé de neuf membres contrôle notamment la conformité de la loi à la Constitution et la régularité des élections nationales. Après validation par les Commissions des lois de l'Assemblée nationale et du Sénat, la nomination doit prendre effet le 12 mars et entraîner la fin de tout mandat électif.

« Une désignation méritée et un honneur pour nous tous » : c'est par ces mots que Michel Roussy a tenu à saluer la nomination de son prédécesseur à la Présidence de la CABA de 2001 à 2017. Né à Aurillac en 1947, étudiant et professeur à la faculté de droit de Paris pendant 11 ans,

avocat pendant 37 ans, Jacques Mézard a été Conseiller municipal d'Aurillac (1983-2019) et Conseiller général du canton d'Aurillac-IV (1994-2008). Sénateur depuis 2008 et Président du groupe politique du RDSE, il était notamment reconnu pour sa vigilance sur l'indépendance de la Justice et le respect des libertés publiques. De mai 2017 à octobre 2018, il a été membre du Gouvernement, comme Ministre de l'Agriculture puis Ministre de la Cohésion des Territoires.



© Cheick SAIDOU / Min. Agri. Fr

## Aménagements de la RN 122

# Objectif : un plan sur 10 ans

Constater les aménagements indispensables à engager sur la RN 122 pour désenclaver notre territoire : tel était le but du déplacement le 1<sup>er</sup> février dernier de Christophe Béchu, Président de l'Agence de financement des infrastructures de transport de France (AFITF), à l'invitation de Jacques Mézard, ancien Ministre, Sénateur. Les projets d'aménagement de la RN 122 issus de l'étude d'itinéraire réalisée en 2017 lui ont été présentés par les services de l'Etat en préfecture puis sur le terrain, en présence de Vincent Descœur, Député, Bruno Faure, Président du

Conseil départemental, Michel Roussy, Président de la Communauté d'Agglomération du Bassin d'Aurillac, et Martine Guibert, Vice-Présidente du Conseil régional.

« Une fenêtre de tir s'ouvre, qu'il ne faut pas laisser passer, a souligné Jacques Mézard lors du Conseil communautaire de la CABA, le 11 février. L'objectif, c'est d'obtenir un plan sur 10 ans pour que soient réalisées en même temps les déviations de Maurs/Figeac et de Polminhac/Vic-sur-Cère. » Le coût de ces opérations est évalué à 200 millions d'euros, et leur financement pourrait être étudié à l'issue du vote de la loi d'orientation des mobilités, au printemps prochain. Michel Roussy a indiqué que la CABA était prête à participer pour sa part, comme elle le fait pour la déviation Aurillac/Sansac.

« Christophe Béchu s'est engagé à plaider la cause de notre département auprès de la Ministre des Transports, Elisabeth Borne, qui avait pu elle-même constater la situation d'enclavement exceptionnelle de notre territoire lors de son déplacement en novembre 2017 », a rappelé Jacques Mézard.



© Préfecture du Cantal

## Forum des métiers et des formations

# Quelle orientation pour les jeunes ?

Aider les jeunes à s'orienter et à imaginer leur avenir dans le Cantal : c'est l'objectif du Forum des métiers et des formations organisé par la Chambre de Commerce et d'Industrie\* et l'Education nationale. Au Prisme le 14 février, il a accueilli plus de 2 000 collégiens et lycéens du territoire. 50 métiers et 400 formations ont été présentés, démonstrations à l'appui, par les établissements d'enseignement et entreprises du Cantal et des départements limitrophes. Industrie mécanique, énergie et biotechnologies, transports, commerce, communication, informatique et numérique, agriculture, agroalimentaire, environnement, santé, social, bâtiment et travaux publics, artisanat, hôtellerie et restauration, droit et sécurité... : notre territoire offre des choix multiples de formations performantes, débouchant sur des métiers attractifs ! Ce Forum annuel s'inscrit dans le volet « Jeunes » de la démarche partenariale de Gestion Prévisionnelle des Emplois et des Compétences animée par la CABA.



\* en partenariat avec la Région AURA, la CABA, le Département, la Ville d'Aurillac, le Centre d'information et d'orientation, les Comités locaux éducation économie d'Aurillac, Mauriac et Saint-Flour, la Banque Populaire du Massif Central, la Chambre de Métiers et de l'Artisanat et la Chambre d'Agriculture du Cantal

## Rénovation urbaine de Marmiers

Développer la mixité sociale et améliorer les conditions de vie des habitants : des enjeux au cœur du Projet de renouvellement urbain (PRU) pour le quartier de Marmiers, piloté par la CABA dans le cadre de sa compétence obligatoire Politique de la Ville. 33,6 M€ vont être investis sur plusieurs années pour restructurer l'habitat, requalifier les équipements (centre commercial, ancienne école...) et l'espace public. Les deux grands porteurs de projets investiront directement pour la Ville d'Aurillac : 4,7 M€, et pour Cantal Habitat (ex. Logisens) : 4 M€. Le bailleur social bénéficiera également de 10,25 M€ de prêts pour les reconstructions.

Sur ce PRU de Marmiers, un soutien exceptionnel a été obtenu auprès de l'ANRU à hauteur de 7,25 M€, auquel s'ajoutent des cofinancements de la Région pour 3,66 M€, de l'Etat et de l'Europe pour 1 M€. Par délibération adoptée à l'unanimité le 11 février, la CABA s'est, elle, engagée à apporter 2,8 M€. La validation de ce plan de financement global par chaque partenaire va permettre de finaliser la convention reprenant l'ensemble des engagements et le phasage de l'opération.

## Trophées des Entreprises, 3<sup>es</sup> !

Les 3<sup>es</sup> Trophées des Entreprises se préparent ! Le journal La Montagne, la CCI et leurs partenaires (dont la CABA) vont rouvrir sous peu les candidatures pour cet événement qui promeut la dynamique et la performance des acteurs économiques cantaliens. Quelle que soit la taille, le secteur d'activité ou d'implantation de votre entreprise, n'hésitez pas à participer ! [lamontagne.fr](http://lamontagne.fr)

# 56 066

C'est le nombre d'habitants de la Communauté d'Agglomération au 1<sup>er</sup> janvier 2019 selon l'INSEE. Un nombre en légère augmentation (+ 0,31%), pour la 1<sup>re</sup> fois depuis 2015 ! 16 Communes voient leur population augmenter, dont la ville d'Aurillac (+ 0,12%) avec une population totale de 27 659 habitants.

## Pôle d'Échange Intermodal La SNCF rénove la gare



© Atelier GeorgesArchitectes & Cyrille Jacques Illustration

Au printemps, la SNCF lancera les travaux de rénovation du bâtiment voyageur de la gare d'Aurillac. L'avancée de celui-ci sur le parvis de la gare va être démolie pour laisser place à la façade du XIX<sup>e</sup> s. (cf. *visuel*) et à un hall de 100 m<sup>2</sup> que la SNCF veut plus moderne, accessible et fonctionnel. L'information voyageurs doit également être modernisée.

Ce chantier de 12 mois est mené en amont des travaux du Pôle d'Échange Intermodal (PEI) porté par la CABA dans le quartier de la gare. La Collectivité lancera la consultation des entreprises au 1<sup>er</sup> semestre, pour un démarrage des travaux du PEI prévu au 2<sup>nd</sup> semestre. Une concertation avec les commerçants, sociétés, professionnels... du quartier est en cours pour préparer les travaux. Un projet d'envergure dont nous vous reparlerons très vite !

## Collecte des déchets

### Des conteneurs enterrés rue Jules Ferry

Dans le cadre de l'optimisation de la gestion des collectes des déchets ménagers, la CABA et la Ville d'Aurillac ont installé des conteneurs enterrés, rue Jules Ferry : 2 colonnes pour les ordures ménagères, une pour les Emballages et Papiers/Magazines et une pour le verre.

Comme c'était déjà le cas pour les bacs, les habitants du quartier doivent déposer leurs déchets ménagers via la trappe (à tirer vers soi ou ouvrir via une pédale) dans des sacs poubelles de 30 litres. Les déchets recyclables et le verre doivent être respectivement dépo-

sés en vrac, sans sac, dans les colonnes Emballages et Papiers/Magazines et Verre.



## Journées Jobs d'été

Le Point Information Jeunesse participe aux journées nationales « Jobs d'été ». L'occasion pour les plus de 18 ans de trouver un emploi saisonnier !

Rendez-vous à l'Espace Animation de la Médiathèque entre 9h30 et 18 h, les **28, 29 et 30 mars prochains !**



## Déménagement

### Où trouver les services de la CABA ?

Pendant la période de rénovation des locaux situés dans l'immeuble de la Paix, dont le parking avait été incendié en juillet 2018, une partie des services administratifs de la

Communauté d'Agglomération du Bassin d'Aurillac se sont installés au Pôle Immobilier d'Entreprises, 14 avenue du Garric. Ils devraient y rester pour les deux ans à venir.

En effet, le chantier sera mis à profit pour effectuer la modernisation des systèmes électriques et de chauffage du bâtiment.

Les services Ressources Humaines, Marché, Finances, Développement Territorial/Vie Etudiante, Politique de la Ville, PLIE, Tourisme, Juridique et Patrimoine, soit 40 agents, occupent une aile de bureaux au 1<sup>er</sup> étage du bâtiment principal.

Pour toute question liée à l'eau, La Régie est installée au Centre Technique communautaire, 195 avenue du Général Leclerc à Aurillac (face à la plaine des sports de la Ponétie). Le service Urbanisme est, lui, situé au 3<sup>e</sup> étage du siège de la CABA, 3 place des Carmes.



## Broyage des végétaux Intervention à domicile

Dans le cadre de son travail partenarial avec les Communautés de Communes de Cère et Goul en Carladès et de la Châtaigneraie Cantalienne, et pour poursuivre les actions engagées par le SMOCE, la Communauté d'Agglomération du Bassin d'Aurillac assure désormais le broyage des végétaux chez les particuliers des 3 intercommunalités de l'arrondissement.

Ce service est proposé du lundi au jeudi et sera tarifé à l'heure de broyage effectif (40 € / 100 € pour 3 h). Après demande d'intervention, un devis sera établi à l'utilisateur. Une fois signé, la prestation pourra être programmée. Si vous êtes intéressé, vous pouvez faire une demande auprès de la CABA au ☎ 04 71 46 86 50 ou via le formulaire de contact du site Internet : 📄 [www.caba.fr](http://www.caba.fr)

## Médailles du travail

En janvier, la soirée des vœux de la CABA a été l'occasion de remettre des médailles du travail.

La Médaille d'or (35 ans et plus de services au sein d'une collectivité territoriale) a été décernée à Michel LEONARD (Bâtiment) et Claire RIVES (Médiathèque). La Médaille d'Argent (20 ans et plus) a été remise à Hubert BLANCHARD (Eau/Assainissement), Joëlle CHAUTARD (Services techniques), Georges LAFON (Bâtiments), Laurent LAJARRIGE (Environnement) et Frédéric RIBES (Patrimoine/juridique). Sylvie GARRIGE (Médiathèque), Daniel GRASSET (Environnement), Martine MAURY (Médiathèque), Martine MINGUEZ (Médiathèque) et Patrick PERRET (Cabinet du Président), retraités de l'année 2018, ont également été salués.



## Visites du Rocher de Carlat

Envie d'une immersion 3D au XV<sup>e</sup> siècle, au cœur d'une forteresse aujourd'hui disparue ? Prépa-

rez votre voyage dans le temps ! Le Rocher de Carlat ouvrira à nouveau ses portes au grand public fin mai.



**Groupes, associations, scolaires, la visite vous est ouverte dès début mai. Réservez auprès de l'Office de Tourisme du Pays d'Aurillac au ☎ 04 71 48 46 58.**

Entre monde réel et reconstitution virtuelle, sur un site naturel exceptionnel doté de matériel de réalité augmentée, vous n'aurez qu'à suivre le guide. Des journées clés en main incluant le repas du midi et la visite d'autres sites touristiques peuvent également vous être proposées.

Et pour les écoliers et collégiens, la CABA a conçu des livrets pédagogiques en appui de la visite. Une façon d'aborder histoire et sciences de manière ludique !

## Office de Tourisme Un guide modernisé



Le Guide d'accueil de l'Office de Tourisme du Pays d'Aurillac change de look. Sa mise en page modernisée laisse une plus grande place à l'image, mettant en valeur les sites touristiques, naturels et les activités de notre territoire.

Ce travail de refonte a été mené conjointement par la CABA et l'Office de Tourisme... auprès duquel vous pouvez dès à présent vous procurer gratuitement ce guide de vos activités de plein air, sportives et culturelles !

## Fête de la Rando

**La Fête de la Rando se tiendra les 7, 8 et 9 juin sur la commune de Labrousse. Randos pédestres, VTT électrique, ânes... mais aussi mur d'escalade et tyrolienne sont programmées. A noter dans vos agendas !**



## Championnat du Monde C'est leurre de la Truite

La Cère à Arpajon-sur-Cère sera le terrain de jeu des XVII<sup>es</sup> Championnats du Monde de Pêche à la Truite aux leurres, les **1<sup>er</sup> et 2 juin prochains**. Une centaine de pêcheurs par équipe de 4 sont attendus.

Pas moins de 20 nations seront représentées. En marge de la compétition, un village de pêche et des animations seront organisés sur le complexe sportif de La Vidalie.

Cet événement, soutenu notamment par la CABA, est organisé conjointement par l'AAPPMA du Bassin d'Aurillac, la Fédération de Pêche du Cantal, et les Fédérations Françaises et Internationales de Pêche Sportive.



Renseignements :  
📧 [www.cantal-peche.com](http://www.cantal-peche.com) - 📱 Fédération de Pêche du Cantal

## Le Dauphiné sur les routes cantaliennes

Pour la première fois de son histoire, le Critérium du Dauphiné prendra son départ 2019 à **Aurillac le 9 juin** ! Une information officialisée par Christian Prudhomme, directeur du cyclisme d'Amaury Sport Organisation (organisateur de la course), et Bernard Thévenet, directeur de l'épreuve, à l'initiative de Cantal Destination.

142 km plus tard, après avoir franchi le Pas de Peyrol et les côtes de Saint-Cirques-de-Malbert et de Saint-Cernin, les coureurs arriveront à Jussac. Le lendemain, la deuxième étape partira de Mauriac. Les coureurs Romain Bardet et Christopher Froome devraient faire partie des coureurs !



## Festival d'Aurillac Le Directeur !

C'est avec les rues de Mulhouse que jouait Frédéric Rémy depuis 2007 : il y est directeur artistique du festival « Scènes de rue »... En 2019, il va aussi battre le pavé aurillacois : il a pris la succession de Jean-Marie Songy, directeur artistique du festival international de Théâtre de rue pendant 24 ans.

Sur proposition d'un jury associant les partenaires (DRAC, Région, CABA, Ville, association Eclat), sa nomination a été validée par le Ministre de la Culture. Aurillac, Frédéric Rémy connaît et pour cause : non seulement il a été conseiller artistique sur le Festival ces trois dernières années, mais c'est à Marseille avec... Michel Crespin, son fondateur, qu'il a débuté dans les arts de la rue, voici 25 ans !

## Le foot dans l'antre du rugby

Le Stade Jean Alric, antre du rugby, accueille tout au long de l'année les matches des équipes Pro, Espoirs et Féminines du Stade Aurillacois. Mais c'est pour la rencontre de deux équipes de foot que nous vous donnons rendez-vous **samedi 9 mars : Ytrac foot et le FC2A s'affrontent à partir de 18 h.**

Nous vous espérons nombreux à venir les encourager pour ce derby !

## Concert d'exception à Crandelles

Dans le cadre de son partenariat avec l'association pour la Renaissance du Vieux Palais d'Espalion (nationalement labellisée « La Belle Saison »), la CABA accueille trois concerts classiques de la saison musicale 2018-2019.



**Jeudi 28 mars à 20h30, le Trio Messiaen** (piano, violon, violoncelle), entouré d'**Alexandre Pascal** (violon), **Juan-Miguel Hernandez** (alto) et **Marion Tassou** (soprano) se produira en l'église de **Crandelles**.

Au programme : **Rakmaninov, Chostakovitch, Franck, Chausson**. Le jeune Trio, qui a déjà remporté de prestigieux concours, assure avec brio la relève de la musique de chambre en France. Il s'entoure d'artistes habitués des plus grandes scènes, et dont le talent n'est plus à démontrer. Ce concert sera précédé d'une rencontre pédagogique entre les artistes, les écoliers et les associations du territoire.

### Billetterie et renseignements :

♦ **Tarifs** : 20 €, adhérent 18 €, réduit 9 €, gratuit - de 10 ans  
Office de Tourisme du Pays d'Aurillac, 7 rue des Carmes, Aurillac  
☎ 04 71 48 46 58 - 🌐 [www.caba.fr/vieux-palais](http://www.caba.fr/vieux-palais)

## Touch Rugby Phases finales

Le tout jeune club de « Touch rugby\* » CAR-Touch (Club Aurillac Rugby Touch) est qualifié pour le SuperTouch, phases finales du championnat de France masculin ! Mais revenons au début de l'aventure... Fondé en 2017, il est le 1<sup>er</sup> club de Touch du Cantal. La discipline étant mixte, il est ouvert à tous, hommes et femmes, dès 14 ans. Entraînés par Thomas Estevez, international espagnol, les joueurs se retrouvent chaque lundi et jeudi de 19 h à 21 h à la Ponétie.

« Nous avons découvert les joies des compétitions officielles l'an passé en mixte et en hommes, et avons obtenu de bons résultats face à Clermont, Besançon, Grenoble, Voglans-Savoie ou encore Lyon, se réjouit l'entraîneur. Dans la lignée du Stade Aurillacois, nous tentons de représenter fièrement le rugby cantalien. » En juin, c'est au plus haut niveau français que l'équipe ira se confronter, au Stade Ernest-Wallon à Toulouse ! D'ici là, entraînements, rencontres et stage sont au programme !

\* sans placage, le joueur touche son adversaire pour stopper sa progression

✉ [cartouchaurillac@gmail.com](mailto:cartouchaurillac@gmail.com)  
📘 [fb.com/aurillactouch](https://www.facebook.com/aurillactouch)

## « Aurillac en Scène » : réservez vos pass

Big Flo & Oli, Zazie, Feder, Ofenbach, Trois cafés gourmands, Vegedream ou encore Hoshi font partie des têtes d'affiches qui se produiront sur la scène du premier festival « Aurillac en Scène » les 22 et 23 juin prochains. Une première édition haute en couleur qui rassemble rock, variété pop, électro, rap français et artistes de la nouvelle scène. Les ventes vont bon train, réservez vite vos places ! Vous pouvez choisir de n'assister qu'à une seule des deux soirées grâce au pass « 1 jour », samedi ou dimanche ; ou de profiter de l'ensemble des concerts grâce au pass « 2 jours ». Des catégories « fosse debout » ou « assis numérotés en gradin » sont disponibles pour les deux formules.

Au delà de la grande scène qui réunira les artistes de renom, une petite scène sera également proposée avec des groupes locaux et régionaux triés sur le volet. Et pour profiter de ce début d'été, un espace convivial sera constitué de points restauration et buvettes accessibles tout au long du festival. « Aurillac en Scène » est organisé par Aurillac Développement avec le soutien de la CABA, de la Ville d'Aurillac, du Département, de la Région et de l'Europe.

### ♦ Tarifs :

Pass 1 jour : fosse debout, 39 €  
assis numéroté, de 45 € à 53 €  
Pass 2 jours : fosse debout : 75 €  
assis numéroté, de 85 € à 89 €



## Programmation

### Samedi 22 juin

Big Flo & Oli  
Vegedream  
Feder  
Ofenbach  
Maesic

### Dimanche 23 juin

Zazie  
Trois cafés gourmands  
Hoshi  
Manu Lanvin and the devil blues  
Cock Robin  
Elmer foot beat

## Centre Aquatique Un mois d'avril animé

Alors que les vacances de février viennent à peine de se terminer, le Centre Aquatique anticipe déjà celles d'avril ! **Samedi 13 avril de 15 h à 17 h**, il renouvelle sa **Chasse à l'œuf** pour les enfants de 2 à 10 ans. Face au succès rencontré chaque année, les équipes conseillent de réserver sa place auprès de l'accueil. La recherche des

chocolats commencera sur l'espace extérieur et se poursuivra dans les bassins. Deux soirées spéciales seront également proposées les vendredis soir. **Le 19 avril, de 17 h à 20 h**, la première sera consacrée aux **nageurs** ! Chacun pourra ainsi solliciter les conseils des maîtres-nageurs pour améliorer ses performances. Puis **le 26 avril, de 18 h à**



**20 h**, rendez-vous en **famille** pour participer à des jeux et défis dans les bassins. Animations gratuites et ouvertes à tous (hors coût d'entrée aux bassins). A vos maillots !

## Aya Nakamura : « Oh DjaDja... ! »



Elle est l'artiste française qui a vendu le plus de disque à l'étranger en 2018, Aya Nakamura est « la » révélation pop urbaine et R&B française ! Le succès de cette chanteuse de 23 ans d'origine malienne a été propulsé par le single *Djadja* qui a fait danser toute la nouvelle génération l'été dernier. Depuis, son album « Nakamura » a été certifié disque de platine avec plus de 100 000 exemplaires vendus en un mois seulement et son clip totalise 3 millions de vues sur

Youtube. L'artiste, idôle des plus jeunes, sera sur la scène du Prisme **le 15 décembre 2019 à 18 h**. Les places s'arrachent : réservez vite les vôtres !

♦ **Tarifs** : de 29 € à 55 €.

### Billetterie

📍 Centre de Congrès  
1bis, pl. des Carmes, Aurillac  
📅 Du lundi au vendredi  
de 14 h à 18h30  
☎ 04 71 46 86 58  
🌐 [www.aurillaccongres.com](http://www.aurillaccongres.com)



## Festival BD du Bassin d'Aurillac En route pour la 6<sup>e</sup> édition

A l'approche du Festival BD, le Bassin d'Aurillac plonge peu à peu dans l'univers du 9<sup>e</sup> art. Des expos par ci, des rencontres d'auteurs par là, quelques ateliers de dessin ici et là... avant un week-end 100% BD, les 9 et 10 mars.

Les auteurs sont en route pour la **6<sup>e</sup> édition du Festival BD du Bassin d'Aurillac** ! Cette année encore, ils sont nombreux à avoir répondu positivement à l'invitation de la Médiathèque. **Les 9 et 10 mars au Centre de Congrès et à l'Espace des Carmes**, il y aura donc de nouvelles têtes parmi les scénaristes, dessinateurs, coloristes... invités (mais aussi quelques habitués...).

Pour vous, amis festivaliers (qui viendrez nombreux et parfois de loin !), c'est l'occasion d'une immersion dans l'univers du 9<sup>e</sup> art. Ou devrait-on dire dans LES univers du 9<sup>e</sup> art ? Chaque scénario, chaque coup de crayon va vous plonger

dans une histoire unique, d'humour ou d'aventure, émouvante ou futuriste... Les séances de dédicace se veulent des instants de partage entre auteurs et lecteurs. Et ce ne

sont pas les seuls, puisque la Médiathèque vous convie également à des rencontres avec Lionel Marty, Colocho, Christophe Girard, Léa Mazé et Gorobei.

**L'objectif du Festival, gratuit\*, est de faire découvrir l'univers de la BD au plus grand nombre. Participez aux rencontres, ateliers, spectacles... Cette 6<sup>e</sup> édition réserve quelques nouveautés. De la science-fiction à la BD reportage en passant par les mangas, le 9<sup>e</sup> art est riche. Nous espérons que le Festival vous donnera envie de découvrir les milliers d'albums disponibles à la Médiathèque.**  
**Vive la BD ! Bon Festival !**

**Géraud Marcastel**, Conseiller délégué en charge des affaires culturelles

Si vous avez une âme d'artiste, ce Festival est aussi une opportunité de vous exprimer. Outre le concours de planches (remise des prix le dimanche), prenez part aux ateliers BD de Julie M., William Augel, Lionel Marty et Pierre Uong, ainsi qu'à la fresque collaborative... et repartez avec votre badge personnalisé du Festival BD !

### Lire, dessiner... mais pas que !

Enfin, la Médiathèque a aussi pensé à ceux qui n'aiment pas (que) lire. Au cinéma seront projetés « Mirai, ma petite sœur » et « Le château de Cagliostro » ; la Médiathèque sera le lieu d'une bataille débridée entre auteurs... autour d'une *battle* de dessin (!) ; « Peau d'âne » sera conté et dessiné à la salle de la Vidalie (Arpajon) ; le road-movie « Au vent mauvais », au Théâtre (Aurillac), invitera à l'exploration de nouvelles contrées musicales avec The Hyènes.

C'est de passion et de patience que s'est armée la Médiathèque pour parcourir le long chemin vers cette 6<sup>e</sup> édition... et son riche programme dont vous n'avez plus qu'à profiter. Les œuvres de nombreux auteurs sont d'ailleurs déjà exposées aux quatre coins du territoire. Alors en route !

**\* Entrée gratuite pour tous, tarifs réduits cinéma et théâtre (dernières places disponibles pour le BD concert)**



### Tout sur le Festival !

📧 festivalbd.caba.fr  
📘 fb.com/festivalbd.caba



### Rencontrer les auteurs

#### Séances de dédicace avec...

Alexandre Clérisse, Amandine, William Augel, Gabriel Bargiel, B-Gnet, F. Riehm, Callixte, Caps, Cécile, Cécile Chicault, Colocho, Ana Dess, Renaud Dillies, Domas, Christian Faure, Christophe Girard, Gorobei, Johann Guyot, Eric Ivars, Nina Jacqmin, Josepe, Tristan Josse, Muriel Lacan, Gisèle Larraillet, Julie M., Camille Maestracci, Lionel Marty, Léa Mazé, Simon Mitteault, Romain Pujol, Stan Silas, Placid Souplex, Stéphane Tamailon, Pierre Uong (horaires sur festivalbd.caba.fr et sur les lieux du Festival)

#### Rencontres avec...

- Lionel Marty, le 7 mars à 18h30 au Lycée George-Pompidou (amphithéâtre)
- Colocho, Christophe Girard et Léa Mazé, le 8 mars de 14 h à 16 h en salle du Conseil de la CABA.  
Inscriptions : j.segura@caba.fr

### Les exposants

La **librairie Point-Virgule**, pour vous procurer les albums des auteurs invités.

Deux **bouquinistes**, pour chiner des BD en tout genre.

**Auvergne-Rhône-Alpes Livre et Lecture**, pour découvrir les missions de l'agence régionale de coopération culturelle.

Le **Lycée de la Communication Saint-Géraud**, que plusieurs auteurs BD renommés ont fréquenté, pour s'informer sur les cursus.

Le **Kiosque organic food**, pour des encas artisanaux et bio.

« **L'Oreille qui voit** », toute jeune revue lotoise consacrée à la BD, pour découvrir des dessinateurs(trices) du coin et autres talents.

Affiche 2019

## Qui en est l'auteur ?



Déjà invité en 2013 et 2016, il sera de nouveau présent à nos côtés en 2019. C'est à Aurillac qu'il est né, et au lycée de la communication Saint-Géraud qu'il a suivi ses études de graphisme (on en est pas peu fiers !), avant de peaufiner sa maîtrise de la bande dessinée à l'École européenne supérieure de l'image d'Angoulême.



Amis festivaliers, la belle affiche du 6<sup>e</sup> Festival BD a été imaginée par Alexandre Clérisse. Les 9 et 10 mars, il se fera un plaisir d'échanger quelques mots avec vous et d'ajouter une dédicace à votre album. Profitez-en pour découvrir ses deux ouvrages solo, *Jazz Club* et *Trompe la mort*, ainsi que ses deux albums *Souvenirs de l'empire de l'Atome* et *L'Été diabolik*, co-signés avec Thierry Smolderen et récompensés par de nombreux prix. Sa dernière collaboration, *L'ABCD de la typographie*, a vu le jour en 2018.

Plongez dès à présent dans le travail de l'auteur : la Médiathèque expose jusqu'au 16 mars une sélection de ses sérigraphies.

Le territoire

## ... aux couleurs du 9<sup>e</sup> art

Impatiente de nous en faire profiter, c'est début février que la Médiathèque a commencé à répandre un peu de bande dessinée aux quatre coins du territoire. Elle expose ainsi, à la Médiathèque, des **dessins originaux de Cécile** et des **sérigraphies de Clérisse**, amis de longue date de notre Festival BD. Avec « **Papy sitter** », c'est un auteur aurillacois également professeur au lycée de la communication Saint-Géraud, **Placid Souplex**, qui s'empare du **cinéma Le Cristal**. Et pour que vous puissiez admirer les **planches originales de Renaud Dillies au Théâtre d'Aurillac**, la Médiathèque n'a pas lésiné sur les moyens, puisqu'elle est allée les chercher... en Belgique !

Nous n'oublions pas les œuvres présentées **sur les lieux du Festival** : « **Les grands contes expliqués aux... pa-**

**rents** », « **À la rencontre de vert-lou** », **les originaux de Camille Maestracci et Léa Mazé**, ainsi que les planches des participants au concours BD (que nous vous invitons à départager pour décerner les prix du public !).



3 questions à...

## Camille Maestracci, auteure

**C'est du côté des organisateurs que tu as mis un pied dans notre Festival BD...**

En licence d'arts plastiques, les cours de BD m'ont passionnée, et j'ai décidé d'en faire mon métier. J'ai donc poursuivi avec un Master BD à Angoulême, et j'ai réalisé mon stage au Festival du Bassin d'Aurillac. Une super expérience renouvelée en tant que bénévole. Je suis vraiment très heureuse de faire mon tout premier Festival ici en temps qu'auteure !

**Parle-nous de ton premier album, Dryodes...**

Mélange de dryade et de diode, les dryodes sont des créatures robotiques peuplant une étrange forêt

mécanique. Là-bas, les rouages poussent, les lianes sont des câbles électriques et les arbres se nourrissent d'énergie solaire. Le 1<sup>er</sup> tome raconte la genèse du duo de héros Grou et Graw, dryodes tentant d'échapper au fléau des récolteurs qui aspirent l'énergie des créatures vivantes. Au fil de l'histoire, nous découvrons comment ces bêtes en sont venus à cette folie destructrice.

**Sur quels nouveaux projets travailles-tu ?**

J'ai 2 ou 3 tomes en tête pour *Dryodes*, et je travaillerai en parallèle sur la série de comics *Les fabuleuses aventures de Ludwig Van Multbutter et de son fidèle destrier*

*Gérard.* Cette saga est complètement délirante. Le héros, Ludwig, est un poulpe aristocrate fervent défenseur des zombis que l'humanité admoneste si cruellement. Il se lie d'amitié avec une enfant zombie qu'il prénomme Gérard, et met toute son énergie dans la recherche de sa famille perdue...

Pour la suite, j'ai de nombreux scénarios qui attendent dans mes tiroirs, et des amis talentueux avec qui j'aimerais beaucoup travailler. De quoi m'occuper quelques années !



Echanges

## La BD s'empare de l'actu

Quand Joe Sacco arpente l'ex-Yougoslavie ou la Palestine pour faire parler les habitants et mettre en lumière des faits méconnus voire tenus secrets, c'est de la BD ET du reportage. Quand Marion Montaigne se glisse « Dans la combi de Thomas Pesquet », c'est de la BD ET un documentaire. Quand Benoît Collombat et Etienne Davodeau partent à la recherche des assassins de Robert Boulin, c'est de la BD ET une enquête.

Dans la mouvance de l'autobiographie et du succès de la BD-reportage portée par la revue « XXI » et « La Revue dessinée », la bande dessinée a acquis une légitimité pour parler du réel et des sujets d'actualité. Par la force évocatrice du dessin, accessible au plus grand nombre, et son intrinsèque sens de la concision et de l'ellipse, la BD s'impose

comme un média crédible et efficace, aux côtés de l'écrit, de la radio, de la télé, du web.

Comment les dessinateurs s'emparent-ils de ces sujets ? Comment naissent de nouvelles collaborations entre artistes, journalistes et experts ? Quelles initiatives éditoriales ont émergé de ce mouvement ? Ce sont les questions que la Médiathèque et l'Association Unis-Cité nous proposent d'aborder via une **rencontre avec Benjamin Roure, journaliste spécialisé BD, et Pierre Ferrero, auteur de bandes dessinées et collaborateur avec la revue TOPO, vendredi 8 mars de 9 h à 12 h en salle du Conseil de la CABA.**

**Inscriptions :** ✉ [j.segura@caba.fr](mailto:j.segura@caba.fr)

## Merci à nos partenaires

Ministère de la Culture, Région Auvergne-Rhône-Alpes, Copie Privée, Sofia, HOPI, Ville d'Aurillac, Théâtre municipal d'Aurillac, Communes d'Arpajon-sur-Cère, Saint-Paul-des-Landes et Ytrac, Auvergne-Rhône-Alpes Livre et Lecture, La Montagne, Totem, Jordanne FM, Le Cristal, Point Virgule, Lycée Saint-Géraud, Université Clermont Auvergne, Bibliothèque Universitaire d'Aurillac, Unis-Cité



# Numérique et proximité



**GILLES LACOSTE**  
CURE MINCEUR

MINCIR  
GRÂCE À LA  
DIGIPUNCTURE  
1<sup>er</sup> entretien  
GRATUIT

VOTRE SALON DE DIGIPUNCTURE À  
10 RUE EMILE ZOLA  
AURILLAC (15000)

guilcoste@gmail.com  
www.gilles-minceur.fr

Prise de rendez-vous par téléphone du lundi au vendredi au :  
06 07 22 02 19



**ifpp**  
Institut de Formation Professionnelle  
et Permanente du Cantal


Préparez votre métier de demain !

Centre de  
Formation d'Apprentis  
Interprofessionnel  
à Aurillac

8 rue Agricole Perdiguier - 15000 Aurillac / 04 71 63 81 81  
contact@ifpp15.com

votre  
**publicité** ici ?  
contactez-nous

Régie Publicitaire  
Thierry Bonnet - Aurillac Développement  
Tél : 04 71 46 86 50



**STAP'15**

TRAVAUX PUBLICS  
CANALISATIONS  
LOCATION  
TRANSPORT

Z.A  
Les Quatre-Chemins  
15250 Naucelles  
Tél. 04 71 43 25 26  
Fax. 04 71 43 25 43  
Port : 06 07 46 33 87

CULTURE  
**vélo**  
des vélos et des hommes\*

8 av. du Garric  
ZAC de Baradel  
15000 AURILLAC  
Tél : 04.15.48.00.40  
15aurillac@culturevelo.com

Reprise de votre ancien vélo  
**100€ minimum\***  
POUR L'ACHAT D'UN VÉLO À ASSISTANCE ÉLECTRIQUE EN STOCK

VENIR EN  
BICLOU  
REPARTIR EN  
ÉLECTRIQUE

\* Voir conditions de l'offre en magasin



Convaincue que les Technologies de l'Information et de la Communication constituent un levier essentiel de développement, de désenclavement et d'attractivité, la CABA s'est lancée depuis plusieurs années dans une politique volontariste autour du numérique. Une dynamique qui a été primée par 4 « @ » dans le cadre du 20<sup>e</sup> Label national « Villes, Villages et Territoires Internet ». Services publics, innovation, vie quotidienne, attractivité, coopération : il met en valeur un territoire qui fait rimer proximité et développement numérique.



## En ligne ou de proximité Des services facilités pour les usagers

La Communauté d'Agglomération du Bassin d'Aurillac se tourne, en complément de l'accueil et de l'action de proximité, vers le numérique pour proposer des services en ligne optimisés et accessibles à tout moment pour l'utilisateur.

### Une plateforme de 30 services en ligne

S'inscrire à l'opération Compostage, payer sa facture d'eau, relever son compteur, demander un dossier pour le Transport des personnes à mobilité réduite (TPMR), consulter le catalogue de la Médiathèque, les offres d'emplois ou les marchés de la CABA : autant de démarches accessibles en ligne sur « [eservices.caba.fr](http://eservices.caba.fr) », en remplissant directement un formulaire ou via le téléchargement d'un pdf interactif.

Elles sont regroupées dans 7 thématiques : Eau et Assainissement, Environnement, Entreprendre, Transports, Médiathèque, Campings, Collectivité. L'objectif de la collectivité est de poursuivre le

développement de ces démarches en ligne, pour lequel elle a créé en interne une mission de chargée du développement numérique. A terme, le but est de proposer aux habitants des e-services intégrés avec un accès simplifié.

### Des services complémentaires de l'accueil de proximité

Vous n'utilisez pas les démarches en ligne ou vous avez d'autres questions à poser ? Aucun problème : les services de la CABA vous accueillent dans le cadre de leur domaine de compétence.

Pour prendre quelques exemples, vous pouvez contacter la Régie de l'Eau au Centre technique communautaire, le service Urbanisme au siège administratif (*toutes les coordonnées p. 39*).

En cas d'urgence liée à l'eau et l'assainissement, un **numéro d'astreinte** est disponible 24h/24, 7 jours/7 : **04 71 46 48 60** (en dehors des heures de bureau). Un formulaire de contact sur le site [www.caba.fr](http://www.caba.fr) permet de faire part de vos demandes.

**« Le numérique est un levier majeur de développement pour notre territoire, qui n'exclut pas l'accueil de proximité. Il est au service de notre activité et de la relation au quotidien avec les habitants. »**

**Michel Roussy, Président de la CABA**

### Des sites et des applis

La CABA propose un panel de sites internet où vous retrouvez les actualités de l'agglomération, les horaires et infos pratiques des équipements, l'évolution des grands dossiers, des photos, vidéos et documents.

Des sites spécifiques ont été développés pour la Médiathèque, le Centre Aquatique, les Campings, la Stabus et l'Office de Tourisme ainsi que des outils numériques à destination des 1 400 étudiants du Bassin d'Aurillac. Et désormais, place aux « applis » pour téléphone : « Rando autour d'Aurillac » proposé par l'Office de Tourisme, et une appli pour les voyageurs lancée par le réseau Trans'Cab (*cf p. 30*).

- 📄 [www.caba.fr](http://www.caba.fr)
- 📄 [eservices.caba.fr](http://eservices.caba.fr)
- 📄 [centreaquatique.caba.fr](http://centreaquatique.caba.fr)
- 📄 [mediatheque.caba.fr](http://mediatheque.caba.fr)
- 📄 [camping.caba.fr](http://camping.caba.fr)
- 📄 [www.stabus.fr](http://www.stabus.fr)
- 📄 [www.iaurillac.com](http://www.iaurillac.com)

### Un outil pour les Communes

Pour que toutes les communes membres qui le souhaitent disposent d'un site internet simple et accessible, la CABA met à disposition son module de création de site, entièrement développé en interne pour une utilisation par des non spécialistes. Après Arpajon-sur-Cère, pilote en 2017, 8 autres communes travaillent à la refonte de leur site internet : Crandelles, Jussac, Naucelles, Saint-Simon, Saint-Paul-des-Landes, Giou-de-Mamou, Vézac et Ytrac.

### Initiations et ressources

Afin d'aider les utilisateurs éloignés du numérique, la Médiathèque propose depuis plusieurs années des initiations à l'utilisation d'internet et aux outils numériques. Un écrivan public est également gratuitement à disposition de tous (les vendredis

après-midi sur rendez-vous), ainsi que des appuis spécifiques par le Point Information Jeunesse (CV, lettre de motivation). Plus d'infos :  
📄 [mediatheque.caba.fr](http://mediatheque.caba.fr)

Une plateforme de ressources en ligne et des cabines d'autoformation sont accessibles gratuitement : apprentissage du code de la route, presse, formation aux langues étrangères, jeux et lectures pour les plus jeunes... La consultation de l'ensemble du fonds documentaire et la réservation d'un document sont également possibles à distance.

### Support quotidien des Services communautaires

En interne, le numérique est depuis longtemps devenu un support quotidien du fonctionnement de la Collectivité dans tous les domaines, tant administratifs que techniques. Le faire évoluer est un vecteur d'efficacité donc d'amélioration du service rendu au public. Ces outils deviennent également supports de coopérations croissantes.

Ainsi dans le cadre de la mise à disposition d'outils, la CABA a développé un Système d'Information Géographique (SIG), superposition sur carte de couches de données : réseaux d'eau, d'assainissement,



circuits de randonnées, informations d'urbanisme et de thermographie aérienne... Pour les consulter et répondre aux demandes d'information du public, un logiciel est déployé dans les services et les communes membres.

Concernant l'urbanisme, un outil numérique et cartographique de gestion et de suivi des demandes a été mutualisé avec les communes membres de la CABA mais aussi, depuis 2018, de la Communauté de Communes de la Châtaigneraie. Cet outil permet notamment un travail collaboratif efficace : la Mairie reste l'interlocuteur pour le pétitionnaire et c'est bien le Maire qui signe les arrêtés proposés par le service instructeur intercommunal.

.../...



Autre technologie de pointe mise en place ces dernières années : le système de télégestion et de supervision des équipements. Afin d'en optimiser la gestion et de gagner en efficacité d'intervention, ont été prioritairement équipés les équipements de production et de

distribution de l'eau et les stations d'épuration. Le parc des compteurs abonnés est lui aussi progressivement doté de matériel en radio-relève.

Enfin, la Collectivité a été la première du département à dématé-

rialiser ses procédures de marchés publics, et l'intégralité de sa chaîne budgétaire et comptable. Elle travaille également de manière dématérialisée pour le suivi et la gestion de son patrimoine, ou encore les actes administratifs.

## Label Territoire Internet @@@@ !



J.-P. Nicolas a reçu le prix des mains du Ministre J. Denormandie

Pour valoriser la dynamique numérique du Bassin d'Aurillac, la CABA a candidaté au Label national « Villes, Villages et Territoires Internet ». Sur la plateforme villes-internet.net, plus de 23 000 actions de 2 000 collectivités françaises sont recensées : des services à la population et des usages internes qui participent à l'évolution et l'améliora-

**« Pour nos entreprises et nos collaborateurs, la labellisation « Territoire Internet » est un plus, surtout en terme d'attractivité. Les outils numériques que nous développons apportent des services complémentaires pour l'activité, la formation et l'emploi. »**

**Bernard Villaret,**  
Président de la CCI du Cantal

tion du service public. Ils sont évalués selon un référentiel qui identifie 138 services numériques citoyens classés au sein de 15 enjeux de développement du territoire.

Les 93 fiches-actions intégrées par la CABA, la Médiathèque, l'Office de Tourisme et la Stabus répondent à l'ensemble de ces enjeux avec quelques champs d'action affirmés : services publics, innovation, vie quotidienne, attractivité, coopération. En outre, pour initier une valorisation de l'ensemble du territoire, une première mise en réseau a permis de référencer 61 actions supplémentaires portées par 7 Communes (Aurillac, Arpajon, Labrousse, Yolet, Saint-Simon, Jussac, Crandelles), la CCI du Cantal et le lycée Jean-Monnet.

Le jury national a décerné au Bassin d'Aurillac @@@@ sur 5, soit la qualification la plus haute pour une première candidature ! La CABA est la seule Intercommunalité de la Région Auvergne-Rhône-Alpes labellisée en 2019\*. Les prix ont été remis fin janvier par le Ministre Julien Denormandie, à l'occasion d'un Congrès qui a permis des échanges d'expérience et une prospection des évolutions à venir.

\* dans le Cantal, la commune de Maurs a obtenu 3 @.

**« La labellisation permet à la fois de faire un état des lieux, d'identifier les évolutions possibles mais aussi de faire connaître les services et outils numériques utilisés. »**

**Géraud Marcastel,**  
Conseiller délégué de la CABA

Toutes les fiches actions de la CABA sur :  
[villes-internet.net](http://villes-internet.net)

## Actions de proximité Accompagner le numérique

Sur le territoire, de nombreuses initiatives se développent pour accompagner la transition numérique. Zoom sur quelques projets à destination des jeunes... et des moins jeunes !

### Promeneurs du Net : des « éduc » sur Internet



80% des moins de 17 ans utilisent internet et 48% fréquentent les réseaux sociaux. Pour les accompagner sur la toile, il existe des « Promeneurs du Net ». Professionnels du secteur jeunesse, ils écoutent, informent, et préviennent en entrant en contact avec les jeunes sur Facebook notamment. En 2018, 5 promeneurs ont été déployés dans le Cantal. Ce réseau sera progressivement étendu à 15 d'ici 2020. À Aurillac, les jeunes peuvent contacter via Facebook :

- « Rémi Pdn Cantal », Centre social du Cap Blanc
- « Thomas Pdn Cantal », Centre social ALC Quartiers ouest
- « Michel Pdn Cantal », Centre social de Marmiers.

Cette démarche est pilotée par la CAF, la DDCSPP et la Fédération départementale des Centres sociaux et socioculturels.

### Jean-Baptiste Rames accueille « l'@telier »

Consciente que le numérique est un indispensable outil de développement des territoires, la Ville d'Aurillac a initié une démarche autour de l'inclusion numérique. Dans ce cadre, un espace public numérique ouvrira ses portes en juin prochain à l'école Jean-Baptiste Rames. Dénommé « l'@telier », il sera gratuit et ouvert à tous ! Le lieu sera aussi mis à disposition des centres sociaux ou associations pour leurs projets, ateliers ou initiations autour des nouvelles technologies.

### Médiathèque : comprendre l'information et les médias !

La Médiathèque du Bassin d'Aurillac participe à un programme expérimental autour des médias et de l'information initié par le Ministère de la Culture. Pour cela, deux jeunes recrutés en service civique travaillent à la mise en place d'ateliers et de projets les mercredis après-midi notamment avec les Centres Sociaux. Quizz autour des fake news et temps ludiques autour du jeu de société « Médiasphères », créé par le réseau Canopé, seront proposés. L'objectif est d'accompagner la jeunesse dans le décryptage de l'information diffusée massivement sur internet et les réseaux sociaux. Ces actions sont co-pilotées avec l'association Unis-Cité. Pour tout renseignement, vous pouvez demander à rencontrer les personnes en charge du projet à la Médiathèque.

### Ambassadeurs du Numérique



Le Centre Social et Culturel d'Arpajon organise des ateliers de prise en mains et de perfectionnement du numérique à destination des seniors. Les membres du Centre Social et habitants des Communes d'Arpajon, Carlat, Giou, Labrousse, Yolet, Vézac et Vezels-Roussy, peuvent s'y inscrire gratuitement. Un atelier par semaine est proposé dans chaque commune (2 pour Arpajon). Ce projet est soutenu dans le cadre de la conférence des financeurs, par AG2R La Mondiale et la CARSAT

Renseignements :  
Centre Social d'Arpajon-sur-Cère, 04 71 64 55 33

# Déploiement de la fibre optique

## Nouveau réseau sur les 25 communes

« Nous sommes en train de réaliser en 10 années ce qui avait pris 30 ans pour le téléphone : construire un nouveau réseau, 100% en fibre optique. » Jean-Marie Montel, Délégué Régional Auvergne d'Orange, et Anthony Nguyen, Directeur des Relations avec les Collectivités, ont présenté en début d'année aux Présidents, Vice-Présidents et Maires de la CABA un point d'étape de ce déploiement. Sur le territoire de l'Agglomération, il est réalisé par Orange sur ses fonds propres (sans financement public) dans le cadre du programme national AMII dont la première convention a été signée avec la Région Auvergne en 2012.

La fibre optique répond aux usages numériques de plus en plus gourmands en débit : il est possible

d'utiliser en simultanément plusieurs écrans (ordinateurs, tablettes, smartphones, télévision en haute définition, consoles de jeux...), sans ralentissement. Le point de départ du nouveau réseau, ce sont les centraux téléphoniques où se situent les « nœuds de raccordement optique ». De là, la fibre est tirée vers des « points de mutualisation », dans des armoires de rue, puis jusqu'à des boîtes de branchements en limite de propriété (dont l'adresse doit être normalisée).

### Travaux de génie civil ou en aérien

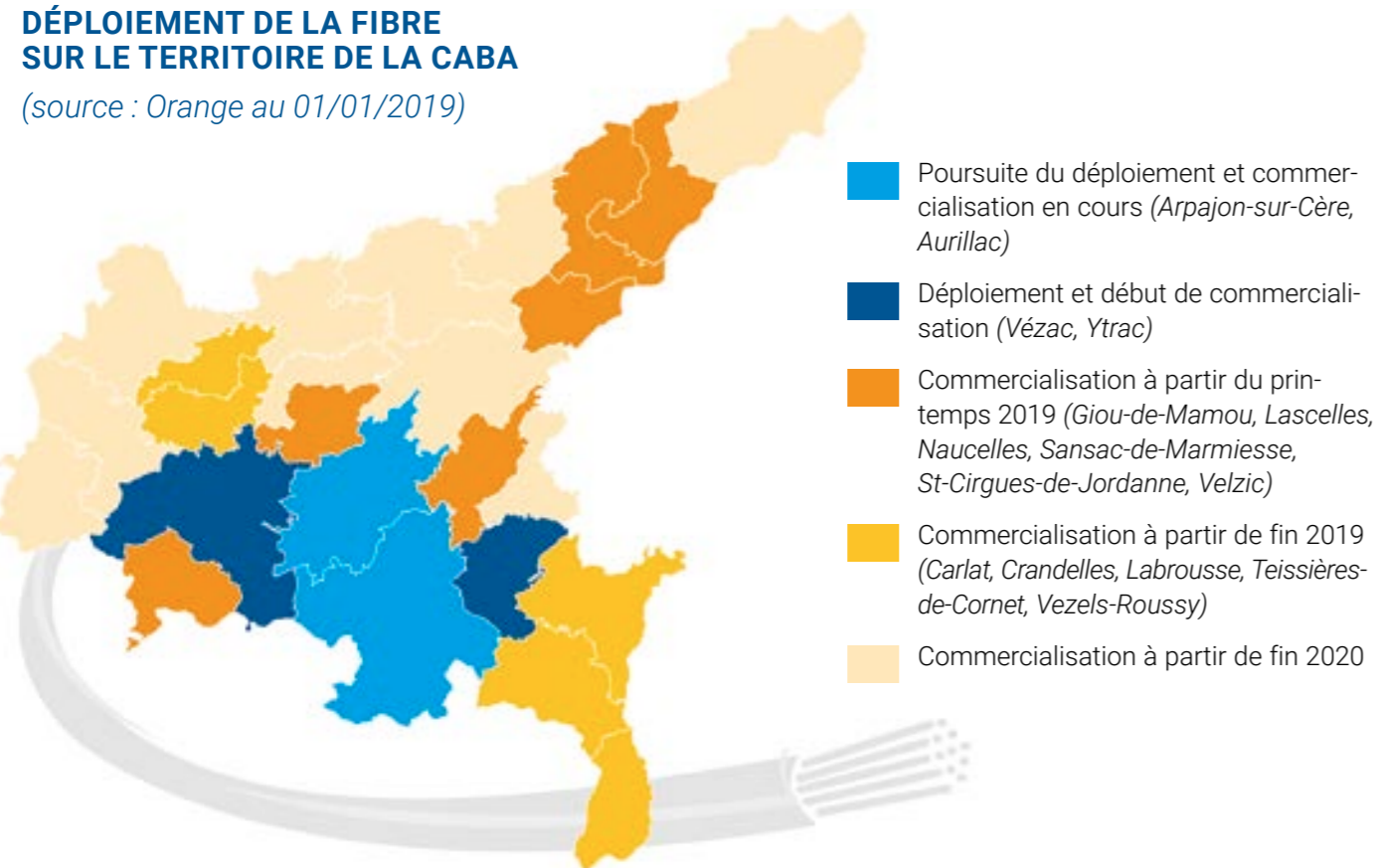
Créer ce réseau fibre nécessite des études puis des travaux « de génie civil, comme cela vient d'être

fait dans la vallée de la Jordanne, ou à défaut de passage de la fibre en aérien sur le réseau d'Enedis. Selon les secteurs, les chantiers sont plus ou moins complexes ».

A Aurillac, par exemple, sont concentrés 58% du total des locaux à desservir, avec certaines problématiques liées à la densité du bâti, des réseaux ou aux règles d'urbanisme. Le déploiement et la commercialisation étaient au 1<sup>er</sup> janvier 2019 déjà effectifs pour 56% des logements/locaux aurillacois. A Arpajon, ce sont 72% des prises qui étaient éligibles à la fibre. A Ytrac et Vézac, où le déploiement a débuté en 2018, la commercialisation commence. 11 autres Communes seront concernées d'ici fin 2019 (cf. carte).

### DÉPLOIEMENT DE LA FIBRE SUR LE TERRITOIRE DE LA CABA

(source : Orange au 01/01/2019)



L'accès à l'offre fibre est ainsi ouvert au fur et à mesure de la construction du réseau. « Il va desservir 100% des logements et des locaux professionnels, précisent MM. Montel et Nguyen. Le service, calibré pour les particuliers, répond également aux besoins de 90% des professionnels, notamment les artisans et commerçants ». Une autre offre est dimensionnée pour les besoins spécifiques des entreprises plus grandes. Une fois le réseau déployé, c'est l'utilisateur qui fait le choix de son

opérateur pour installer la fibre chez lui. « Nous savons que l'attente de la population est d'autant plus forte que les usages se développent, relèvent les responsables d'Orange. Pour y répondre au plus vite, une décision nationale impose désormais que tous les logements soient raccordables au 1<sup>er</sup> janvier 2021. Pour ceux qui ne le seraient pas, nous devons construire le réseau dans les 6 mois si le client en fait la demande. »

TOUTES LES INFOS :  
[reseaux.orange.fr](http://reseaux.orange.fr)

Suis-je raccordable à la fibre ? Pour le savoir, Orange met à disposition du public le site [reseaux.orange.fr](http://reseaux.orange.fr). L'évolution du déploiement de la fibre est présentée sur une carte via un code couleur. Il est également possible de s'inscrire pour être prévenu dès que le logement sera éligible.

## 3 questions à Jean-Paul Nicolas, Vice-Président en charge des Techniques de l'Information et de la Communication

### Qu'apporte au Bassin d'Aurillac le label « Territoire Internet @@@@ » ?

La candidature a permis d'évaluer les usages internes développés par la CABA depuis plusieurs années et les services mis à disposition de nos concitoyens. Et nous avons pu mesurer que le Bassin d'Aurillac se situe à un niveau tout à fait compétitif par rapport aux autres territoires.

Le label apporte une reconnaissance de cette dynamique numérique et participe ainsi à l'attractivité de notre territoire, notamment vis-à-vis des jeunes, des nouveaux actifs ou des entreprises. Cette démarche est aussi l'occasion de sensibiliser les habitants et les acteurs locaux aux enjeux du numérique.

### Quels sont ces enjeux ?

Le numérique permet, à côté des modes d'action traditionnels, d'apporter des services complémentaires accessibles au plus grand nombre, où que l'on se trouve et au bon moment. Il doit être facilitateur, d'où l'importance des initiatives d'accompagnement pour permettre à tous nos concitoyens de s'approprier ces nouveaux usages.

Sur le plan économique, c'est un outil de gestion mais aussi de développement de l'activité et de promotion : à côté des actions menées sur la route, le rail ou l'aérien, le numérique constitue un atout pour le désenclavement du Cantal. Au travers du télétravail, c'est un support à l'accueil de nouvelles populations. Sans parler des opportunités de valorisation touristique... Le numérique est aussi

porteur de nouvelles activités, de nouveaux métiers, ce qui rejoint l'enjeu de la formation. Le travail réalisé par les organismes et établissements d'enseignement supérieur, et l'ouverture d'un 3<sup>e</sup> département à l'IUT avec une orientation Cybersécurité unique en France sont de parfaits exemples de la dynamique de notre territoire.

### Qui dit numérique dit aussi infrastructures. Quelle est l'action de la CABA en ce domaine ?

Sur l'agglomération, c'est Orange qui a répondu à l'appel d'offres national pour construire un réseau en fibre optique permettant l'accès au très haut débit. La CABA tient un rôle de coordinateur de ce déploiement, facilitant les échanges entre l'opérateur et les Communes, par exemple pour la mutualisation de points de raccordement.

Avec les Maires, nous veillons à l'avancement de cette opération d'envergure et au respect des engagements pris pour que la desserte soit effective au plus tôt. De même, nous participons avec nos Intercommunalités partenaires et la Région au travail coordonné par le Département pour le déploiement de la 4G et la résorption des zones blanches, pour lequel le Ministre Jacques Mézard avait annoncé l'implantation de 18 pylones 4G d'ici à fin 2020, dont 4 sur le territoire de la CABA.



## Orientations budgétaires

## Poursuivre les investissements

Stabilité attendue des recettes, maîtrise des dépenses et de la dette : la CABA entend maintenir sa rigueur de gestion pour poursuivre un programme soutenu d'investissements structurants.

ZAC d'Esban II, aéroport, Rocher de Carlat, lac de Saint-Etienne-Cantalès, rénovation urbaine de Marmiers, Pôle d'échange intermodal de la Gare, déchetterie de l'Yser, station d'épuration de Souleyrie (56 000 équivalent habitants) et station d'épuration du bourg de Mandailles (240 équivalent habitants)... : le programme d'investissements 2019 témoigne de la capacité de la Communauté d'Agglomération « de continuer à conduire des projets structurants, dans un état d'esprit de consensus, avec la volonté partagée de porter le développement pour l'ensemble de nos communes » souligne Michel Roussy, son Président, à l'heure des orientations budgétaires.

## Stabilité de la pression fiscale

Ce maintien d'un haut niveau d'investissement s'appuiera sur la stabilité de la situation financière. Le produit fiscal, première ressource du Budget principal, devrait s'établir comme en 2018 autour de 17,5 M€, auxquels contribuent quasiment à parité les entreprises (51,5%) et les ménages (48,5%). « Comme depuis de nombreuses années, nous proposerons de garder inchangés les 3 taux d'imposition sur lesquels nous pouvons intervenir », indique Michel Roussy.

De même, les recettes de dotations de l'Etat sont attendues à environ 6,4 M€, en légère diminution mais sans rapport avec les baisses connues précédemment.

Côté dépenses, la maîtrise des charges de fonctionnement reste la règle tout en intégrant la refonte du régime indemnitaire des agents de la Fonction publique, en application de décisions nationales. Maîtrise également poursuivie sur l'endettement : de manière globale, le taux moyen a baissé de 2,09% en 2018 et la capacité de désendettement est de 4,1 années, soit loin des seuils d'alerte de 8/10 ans.

Fruit de cette rigueur de gestion, l'autofinancement dégagé en 2018 est estimé à plus de 9 M€, dont plus de 4,5 M€ sur le Budget Principal. A côté de ce levier majeur, l'investissement s'appuie toujours sur les cofinancements mobilisés auprès de l'Europe, l'Etat, la Région, le Département et l'Agence de l'Eau Adour-Garonne. Ils sont indispensables pour mener à bien « les dossiers d'envergure autour de l'environnement, la mobilité ou encore la rénovation urbaine que nous devons aujourd'hui porter, dans un contexte réglementaire et législatif qui renforce et élargit nos compétences », relève le Président.

## Partenariat territorial

L'action de la CABA est marquée par le développement du partenariat territorial avec les Communautés de Communes de la Châtaigneraie cantalienne et de Cère et Goul. Que ce soit autour de grands services publics du quotidien, de grands projets ou de politiques publiques, les trois Intercommunalités renforcent leur coopération (lire Agglo mag n°83).

Les thématiques en sont très larges : aménagement du territoire, mobilités douces et développement touristique, urbanisme, eau et assainissement, gestion des déchets, plan climat, GEMAPI.

**ON FAIT LE BEAU TEMPS !**  
DU 15 MARS AU 15 AVRIL

**JØTUL**  
Depuis 1853  
TIMELESS NORWEGIAN CRAFT

**-15%**  
SUR TOUTE LA GAMME\*

**30%**  
DE CRÉDIT D'IMPÔT\*

**Cheminées des Volcans**  
Rond-point d'Arpajon - 15000 AURILLAC - Tél : 04 71 43 04 76

www.jotul.com/fr

**DMR**  
DEUX MICRO-CRÈCHES...  
...OUVERTES À TOUS SANS CONDITIONS DE RÉSIDENCE

**"Les Pioupious du Garric"**  
RENSEIGNEMENTS ET INSCRIPTIONS : 04.71.63.87.66  
pioupious@fede15.admr.org ou sur www.babyoose.fr  
14 AVENUE DU GARRIC - 15000 AURILLAC

**"Les Lucioles du Garric"**  
RENSEIGNEMENTS ET INSCRIPTIONS : 04.71.63.89.24  
lucioles@fede15.admr.org ou sur www.babyoose.fr  
14 AVENUE DU GARRIC - 15000 AURILLAC

OUVERTURE DU LUNDI AU VENDREDI DE 7H30 À 18H30  
ACCUEIL OCCASIONNEL OU RÉGULIER

Contactez nous pour plus de renseignements

L'ADMR BÉNÉFICIE D'UN AGREMENT QUALITÉ DELIVRÉ PAR LA PRÉFECTURE DU CANTAL  
50% des coûts déductibles de vos impôts (sous conditions)

FÉDÉRATION ADMR CANTAL - 8 RUE DE LA GARE - BP 207 - 15002 AURILLAC CEDEX  
CONTACTEZ NOUS AU 04 71 48 66 40 - E-MAIL : info.fede15@odmr.org

**Composter**  
une action utile pour une terre fertile

**CABA**

Pour obtenir votre composteur  
[www.caba.fr/compostage](http://www.caba.fr/compostage)



## Zones d'activités économiques Lancement d'Esban II

La commercialisation de la ZAC du Puy d'Esban (21,8 ha) atteint désormais près de 90% des surfaces commercialisables. 21 entreprises y ont déjà construit 20 000 m<sup>2</sup> de locaux ; après la signature d'un compromis en janvier, 3 autres contacts sont en cours.

« Il est donc indispensable de lancer l'aménagement des réserves foncières constituées en continuité d'Esban pour être en capacité de répondre à la demande des acteurs économiques pour les 10 à 15 prochaines années », explique Chris-

tophe Pestrinaux, Vice-Président de la CABA en charge du Développement économique et Président de SEBA 15. Le Conseil communal vient ainsi d'approuver à l'unanimité le lancement de la concertation préalable pour la ZAC d'Esban II.

Cette zone d'activités industrielles et artisanales permettra à de nouvelles entreprises de différentes tailles et dans différents secteurs d'activités de s'implanter ou de se développer sur le territoire. Sur 42 hectares acquis depuis 2010,

22,7 ha seront cessibles : en effet, l'aménagement prend en compte des contraintes environnementales, dont la conservation d'une importante zone humide.

La première tranche s'étendrait sur 16,7 ha, en bordure de l'actuelle RN122 ; la seconde, sur 5,7 ha. Selon les besoins de l'acquéreur, la quarantaine de lots prévisionnels pourront être fusionnés ou redécoupés, avec des surfaces de 1 500 m<sup>2</sup> minimum. Pour desservir les lots, deux voies de circulation sont prévues, qui rejoindront celles d'Esban I.

« La réalisation d'Esban II doit représenter un investissement de 18,5 M€ HT pour lesquels des subventions seront sollicités, notamment afin de proposer aux acteurs économiques des terrains à des prix compétitifs », relève le Président Michel Roussy. Engagées depuis 2017, les procédures administratives et réglementaires se poursuivent avec l'objectif de démarrer les aménagements au plus tôt, « la CABA étant prête dans l'intervalle à accompagner toute demande anticipée ».



## Vie Etudiante Inscriptions ouvertes : faites vos vœux

A la rentrée de septembre 2019, le DUT Statistique et informatique décisionnelle, orientation Sécurité ouvre ses portes à l'IUT d'Aurillac. Les inscriptions sont ouvertes. Faites vos vœux sur Parcoursup !

Le nouveau DUT Statistique et informatique décisionnelle (STID), orientation Sécurité, a fait son entrée sur la plateforme Parcoursup ouverte à tous les lycéens, apprentis et étudiants qui souhaitent s'inscrire en première année de l'enseignement supérieur. Vous avez jusqu'au 14 mars pour formuler vos vœux puis jusqu'au 3 avril pour les valider. Vos demandes seront ensuite étudiées à partir du 15 mai.

3<sup>e</sup> département de l'IUT d'Aurillac, le DUT STID forme à l'utilisation de nombreuses méthodes statistiques et à leur exploitation, ainsi qu'aux systèmes de surveillance et de détection des cyberattaques. Ce cursus en deux ans aborde de façon très concrète les thèmes de l'intelligence économique, la protection mécanique et électronique, la lutte contre la cybercriminalité, l'espionnage économique, la délinquance astucieuse, le dark web, la violation des secrets de fabrication, la manipulation des données à caractère sensible, la vidéoprotection, leur traitement judiciaire et les outils de protection possibles au sein des entreprises.



Une promotion de 50 étudiants de 1<sup>re</sup> année est ouverte pour 2019/2020.

Rendez-vous sur : [parcoursup.fr](https://parcoursup.fr)

Plus d'infos sur le site de l'IUT :

[www.iut-clermont.fr/formations/dut-stid](https://www.iut-clermont.fr/formations/dut-stid)

### Demande de bourses et de logement

Futurs étudiants : pensez également à vos demandes de bourses et/ou de logement via le Dossier Social Etudiant (DSE) : [messervices.etudiant.gouv.fr](https://messervices.etudiant.gouv.fr). La procédure en ligne doit être réalisée avant le 15 mai 2019.

Votre inscription sur [parcoursup.fr](https://parcoursup.fr) génère automatiquement la création de votre compte sur [messervices.etudiant.gouv.fr](https://messervices.etudiant.gouv.fr). Les deux sites fonctionnent ensemble. Lorsque vous vous connecterez à la plateforme DSE, vous serez automatiquement reconnu et toutes vos coordonnées seront pré-renseignées. Une fois votre DSE complété, vous le recevrez en format PDF sous 48 heures. Vous devez l'imprimer, le compléter avec les pièces demandées et le retourner signé sous 8 jours.



#### Jusqu'au 14 mars

Je m'inscris sur [parcoursup.fr](https://parcoursup.fr) et je formule mes vœux en remplissant les fiches Avenir.



#### Jusqu'au 3 avril

Je finalise mon dossier avec les éléments demandés. Après mon conseil de classe, je vérifie que mes bulletins scolaires et mes fiches Avenir sont bien renseignés et je confirme mes vœux.



#### A partir du 15 mai

Je réponds aux propositions d'admission.



#### Avant le 19 juillet

Après les résultats du baccalauréat, je confirme mon choix de formation.

# Auvergne Monte-Escalier

Le spécialiste de l'accessibilité dans le Cantal

**SERVICE DE PROXIMITÉ**

- Très simple d'utilisation
- S'installe partout
- Matériel fiable

**Crédit d'impôt 25%**

- › Siège monte-escalier  
*Fixations sur les marches ou au mur*
- › Plateforme élévatrice
- › Ascenseur privatif

**Devis gratuit au 07 69 75 83 44**

[www.auvergne-monte-escalier.fr](http://www.auvergne-monte-escalier.fr)



**CENTRE AQUATIQUE**  
du Bassin d'Aurillac

[centreaquatique.caba.fr](http://centreaquatique.caba.fr)

Bassins intérieurs ludique et sportif  
Bassin extérieur ludique et pentagliss  
Espace balnéo et relaxation  
Animations et cours collectifs

## EAU ET ASSAINISSEMENT

### Travaux

## La rue de Firminy en chantier jusqu'à mi-mai

Le chantier de modernisation des réseaux d'eau et d'assainissement du quartier de Firminy se poursuit. La circulation sera entrecoupée par tronçons sur la rue principale jusqu'à mi-mai.

Un important chantier est en cours dans le quartier de Firminy. Conduit par la Communauté d'Agglomération et la Ville d'Aurillac, il permet de moderniser les réseaux d'eau et d'assainissement, d'enfourer les réseaux secs et de poser un nouvel éclairage public.

Débutées en octobre dernier, la mise en séparatif des réseaux d'assainissement et la réhabilitation

des réseaux d'eau potable sont terminées sur les rues du Dr. Emile Roux, du Maréchal Ney, du Dr. Jean Civiale et une partie de la rue de Firminy.

**Tous les commerces restent accessibles**

Jusqu'à mi-mai, fin de l'opération, le chantier se poursuivra par tronçons sur la rue de Firminy (entre la

rue Piganiol de la Force et le boulevard de Lescudilliers). Tous les efforts sont faits pour limiter au maximum l'impact de ces travaux. Les accès et plans de circulation ont été établis en concertation avec les commerçants de la rue de Firminy. Ainsi, l'accès du public et des livraisons à l'ensemble des commerces sera maintenu.



### Renseignement :

Service Travaux,  
Centre Technique Communautaire  
☎ 04 71 46 48 50  
🌐 [www.caba.fr](http://www.caba.fr)



## Appli smartphone MyBus

# Le réseau dans ma poche !

Consulter sur votre smartphone les infos du réseau Trans'cab (fiches horaires des lignes urbaines et péri-urbaines, arrêts...) et acheter vos titres numériques, c'est bientôt possible !

Stabus lance sa toute nouvelle application voyageur ! Avec « MyBus », à télécharger sur votre smartphone, vous pourrez consulter les infos concernant votre réseau de bus Trans'cab (fiches horaires des lignes urbaines et péri-urbaines, arrêts...).

« Heure théorique d'arrivée à l'arrêt Rue des Carmes 12:52 » : dans un premier temps, les informations données par l'application sont des informations théoriques. En la connectant au Système d'Aide à l'Exploitation et à l'Information

Voyageurs en place dans les bus (cf. *Agglo Mag* n°82), l'objectif de la Stabus est de pouvoir dans un second temps délivrer les infos en temps réel sur le réseau urbain (horaires de passage, retards...), afin de proposer les informations les plus actualisées et précises possibles pour vous permettre d'utiliser au mieux le réseau.

### J'achète en ligne

Autre grande nouveauté : la billetterie en ligne ! Grâce à cette appli-

cation, il ne sera plus nécessaire de vous déplacer à la Stabus ou chez votre dépositaire pour vous procurer votre titre de transport\*. Vous pourrez à tout moment acheter votre ticket solo, carnet fréquence, abonnement mensuel ou annuel sur l'application ou le site internet « MyBus ». Pour valider votre titre de transport numérique, il vous suffira de flasher le code affiché dans les véhicules lors de votre embarquement à bord.

\* hors titres de transports soumis à conditions

## Ligne A Trans'Cab et ligne LR102 Cantal Lib'

# 8 courses supplémentaires par jour

Grâce à la coopération entre la CABA et le Département, 8 courses supplémentaires desservent quotidiennement Jussac, Naucelles et Aurillac.

La Stabus, gestionnaire du réseau Trans'cab de la Communauté d'Agglomération du Bassin d'Aurillac, et le Conseil départemental, gestionnaire du réseau Cantal Lib' de la Région Auvergne-Rhône-Alpes, ont décidé de mutualiser certaines courses des lignes A (Trans'cab) et LR102 (Cantal Lib') desservant toutes deux les communes de Jussac, Naucelles et Aurillac. Objectif partagé de la CABA et du Département : dépasser les « frontières administratives » pour améliorer le service aux usagers. Depuis début janvier, les voyageurs de la ligne A peuvent donc emprunter la ligne LR102 à certains horaires. En période scolaire, ils profitent ainsi de 8 courses supplémentaires par jour : 4 à destination d'Aurillac et 4 dans le sens Aurillac > Jussac. Elles desservent les 5 arrêts « Mairie Jussac », « Centre Commercial Naucelles », « Gare SNCF », « Hôpital » et « Square Gambetta ».

### ... avec mon titre de transport habituel

Pour pouvoir emprunter le bus de la ligne LR102, il vous suffit de patienter à l'un de ces 5 arrêts à l'heure de passage du bus, et de présenter au conducteur votre titre de transport habituel. Si vous n'en disposez pas, vous pourrez bientôt l'acheter en ligne sur « MyBus » (cf. *ci-contre*) ; vous pouvez également acheter auprès du conducteur un ticket dépannage à 2 €. Pour proposer



ce service, la CABA participe financièrement au fonctionnement de la ligne LR102 dont le Département reste seul gestionnaire, et ouvre son arrêt situé « Square Gambetta » aux usagers de Cantal Lib'.

Une réflexion est déjà en cours pour étendre ce dispositif à d'autres créneaux horaires, et sur d'autres lignes. A l'heure actuelle, des mutualisations de ce type existent déjà, notamment avec le département de l'Aveyron sur la ligne F - Carlat > Vézac.

Fiches horaires sur [stabus.fr](https://www.stabus.fr) ou [cantal.fr](https://www.cantal.fr)

## Une aide de la CABA pour acheter mon vélo électrique

Vous voulez faire l'acquisition d'un vélo électrique ? La CABA peut vous aider à financer votre achat !

Pour cela, il vous suffit :

- d'être une personne physique majeure ;
- d'être domicilié sur le territoire de la CABA (une seule subvention attribuée par foyer, non renouvelable pour une durée de 5 ans) ;
- d'avoir loué un vélo électrique auprès de la Stabus pendant au moins 3 mois consécutifs.

Si vous remplissez toutes ces conditions, la CABA prolonge jusqu'à la fin de l'année 2020 son aide à hauteur de 25% du coût TTC de votre vélo électrique (aide plafonnée à 300 €).

Pour faire votre demande, téléchargez le formulaire sur [stabus.fr/velo-cab](https://www.stabus.fr/velo-cab) et retournez-le complété.





## Amélioration de l'Habitat 303 dossiers financés par l'OPAH

L'Opération Programmée d'Amélioration de l'Habitat 2017/2021 se poursuit. Conduite par la CABA, elle a déjà permis de financer 303 dossiers.

Acquéreurs d'une résidence principale à rénover, propriétaires âgés souhaitant garantir leur autonomie, bailleurs désireux d'améliorer leurs locations... : depuis le 1<sup>er</sup> janvier 2017, ils sont 303 à avoir bénéficié de financements dans le cadre de l'Opération Programmée d'Amélioration de l'Habitat (OPAH) conduite par la CABA.

### Des aides pour les propriétaires

Sur la période 2017 à 2021, elle vise à apporter des aides financières et techniques aux propriétaires occupants (sous conditions de ressources) et aux bailleurs des 25 communes de la CABA souhaitant améliorer leur habitat : travaux d'électricité, d'isolation, de chauffage, adaptation d'une salle de bain, installation d'un monte-escalier... Sur 5 ans, l'OPAH mobilise 7,5 M€ d'aides qui doivent permettre l'amélioration de 740 logements. En outre, ce sont pour les artisans et entreprises du bâtiment des retombées économiques estimées à 20 M€.

La gestion du dispositif a été confiée à SOLiHA Cantal. Pour tous les dossiers potentiellement éligibles, un technicien procède à une visite gratuite pour aider à la définition du programme de travaux, étudier les financements possibles et vous renseigner sur



les aides indirectes (crédit d'impôt...). Une fois le projet défini, SOLiHA se charge de la constitution du dossier à partir des documents (devis...) fournis par le propriétaire, et du dépôt des demandes de subventions.

#### SOLiHA Cantal

📍 9 av. Aristide Briand, Aurillac  
☎ 04 71 48 32 00  
✉ cantal@solihha.fr  
🌐 cantal.auvergnhonealpes.solihha.fr

### L'OPAH 2017/2021, c'est...

**303 dossiers** déjà financés, dont :

- 190 pour la lutte contre la précarité énergétique
- 88 pour l'autonomie de la personne
- 25 pour des travaux lourds et de sécurité

soit une enveloppe de **2,3 M€ d'aides** déjà mobilisée, dont :

- 1,63 M€ de l'Anah (Agence Nationale de l'Habitat)
- 415 000 € de la CABA
- 257 000 € du programme Habiter Mieux

## Copropriétés, vacance résidentielle Des études menées sur le logement

La CABA a lancé en 2018 deux études sur le parc de logements du territoire. D'une part, une étude sur la vacance résidentielle a été confiée à SOLiHA Cantal et au Creuset Méditerranée. Elle a révélé une vacance de 11% sur la CABA (soit 3 600 logements sur 32 700), avec des disparités selon les communes et les quartiers. Elle est en majorité conjoncturelle, c'est-à-dire provisoire et de courte durée (changement de locataire, mise en vente, succession...).

D'autres logements sont inoccupés depuis plusieurs années (notamment pour cause d'obsolescence). Les propriétaires concernés par cette vacance structurelle recevront au 1<sup>er</sup> trimestre un questionnaire visant à en identifier les raisons. La finalité est de proposer des actions pour réhabiliter ces biens vacants afin de les rendre habitables, et ainsi de réduire la consommation foncière en cohérence avec les objectifs du futur Plan Local d'Urbanisme intercommunal valant Programme Local de l'Habitat. Les centres-villes et



centres-bourgs, et donc l'image du territoire, s'en verront également redynamisés.

Une seconde étude a permis de réaliser un diagnostic des copropriétés afin de collecter des données précises sur leurs besoins : travaux d'économies d'énergie et de sécurité, diminution des charges, structuration administrative...

L'association spécialisée mandatée (SOLiHA Rhône et Grand Lyon en partenariat avec SOLiHA Cantal) mène cette étude sur un échantillon de copropriétés représentatives de la CABA. Les résultats pourront servir de base à une réflexion autour de la mise en place d'actions dans le cadre de la politique de l'habitat.

## PLUi-H Dernière étape

L'élaboration du Plan Local d'Urbanisme intercommunal valant Programme Local de l'Habitat (PLUi-H) entre dans sa dernière phase. Le document arrêté en Conseil Communautaire du 7 janvier 2019 est actuellement soumis à l'avis des personnes publiques associées et des communes membres. **En juin, une enquête publique sera lancée pour environ 1 mois.** Habitants de la CABA, vous pourrez y contribuer en rencontrant la commission d'enquête, nommée par le Tribunal Adm-

nistratif, en plusieurs lieux du territoire. Cette enquête publique concernera également le Règlement Local de Publicité intercommunal (RLPi).

Suite aux dernières observations recensées, les documents seront complétés. Leur approbation définitive par le Conseil Communautaire est prévue fin 2019, pour une **entrée en vigueur immédiate.**

**IMMOBILIER DU GRAVIER**  
**Chiva** 22, rue cours Monthyon - 15000 AURILLAC  
 (rond point du conseil Général)  
 Chiva-immobilier.fr - 04 71 63 90 25

Vous souhaitez davantage de choix pour enfin trouver votre propriété... nous souhaitons être à la hauteur de vos exigences !

**237 200 €**

**EXCLUSIF Avenue de la République, Loft de 149 m<sup>2</sup> en duplex au style contemporain et à la déco soignée.**  
 Doté d'une grande pièce de vie ouverte de 74 m<sup>2</sup> donnant sur un balcon exposé au sud et une cuisine équipée moderne.  
 L'espace nuit est bien distinct avec 2 chambres au 1<sup>er</sup> niveau de 18 et 15 m<sup>2</sup>, 1 bureau, 1 salle de bain avec douche à l'italienne et toilettes séparées.  
 Au 2<sup>ème</sup> niveau une 3<sup>ème</sup> chambre avec de nombreux placards de rangement.  
 Argente de taille, l'appartement est pourvu d'un garage de 53 m<sup>2</sup> et d'un cave de 11 m<sup>2</sup>.  
 Potentiel supplémentaire, 1 comble peut être aménagé en 4<sup>ème</sup> chambre.  
 Important, vous posez vos valises de toit de la copropriété est neuf. 2016. DPE : 219 (D)

**210 500 €**

**Aurillac Résidence de standing**  
 Proximité square, situé au 4<sup>ème</sup> étage avec ascenseur et disposant d'un balcon, venez découvrir ce bien comprenant une chambre séparée, cuisine indépendante, salle de bain, salon, salle à manger avec accès balcon bénéficiant de sa vue dégagée, cave. Lumineux et proche de tous les commerces caracoliers cet appartement, venez le découvrir. DPE : 227 (D)

**81 205 €**

**Très petite maison de style auvergnat, couverte en schiste, implantée en entrée de Bourg à cinq minutes d'Aurillac.** Exposition sud, le bien compte 76 m<sup>2</sup> habitables répartis sur deux niveaux (R+1) et comprenant :  
 - 2 pièces d'entrée et escalier menant aux combles aménagés, 1 chambre plain pied avec accès balcon bois, pièce carreau - cuisine prolongée d'un salon avec toilettes-douche - 2 chambres mansardées et un accès intérieur depuis le grenier communiquant avec l'autre comble attenant à l'arrière. L'ensemble s'ajoute d'un potentiel habitat identique accolé à l'arrière et non rénové. Celui-ci comprend une pièce carreau avec accès sur balcon bois, et un escalier extérieur (piscine) accédant aux combles non aménagés communiquant avec la partie habitée. Entrée indépendante. Le tout sur une petite parcelle de 272 m<sup>2</sup>.  
**Les points forts :** le charme de la maisonnette et son potentiel étendu et inexploité - les accès multiples, les nombreuses dépendances, le terrain annexe (221 m<sup>2</sup>) la proximité immédiate aux portes d'AURILLAC. DPE : 138 (C)

**188 000 €**

**En exclusivité :** vous recherchez un lieu paisible où il fait bon vivre, le calme de la campagne tout en étant à seulement 11 km d'Aurillac. Venez visiter cette charmante maison de construction traditionnelle de 1980 conçue avec des matériaux de qualité, offrant tout le confort d'un plain-pied avec sa chambre, une cuisine équipée avec accès sur une terrasse, la pièce de vie agencée d'une cheminée et 1 toilette au RDC.  
**A l'étage :** 2 chambres, 1 salle de bain, 1 wc et grenier. 2 garages dont 1 indépendant. Le tout sur un parc de 2000 m<sup>2</sup> clos et arboré avec vue sur les plaines. Maison parfaitement entretenue sans travaux à prévoir radiateurs et double vitrage récent raccorde au réseau d'assainissement collectif.  
 DPE : 441 (F)

**222 600 €**

**Maison d'architecte (standing) 7 minutes d'Aurillac sur 6900 m<sup>2</sup> de terrain Gauthier rénovable.**  
 Assainissement tout à l'égoût. Source d'eau captée et cuve de 5000 litres d'eau de pluie. Construction de 2006 - 2 pompes à chaleur - matériaux de haute qualité.  
 Sur le même plan d'habitation : Salon séjour de 55 m<sup>2</sup> et accès pleine nature (vue imprenable) sur terrasse en bois de 40 m<sup>2</sup>, accès sur terrasse bitonnée de 100 m<sup>2</sup>, studio clos couvert réalisé uniquement piscine à débordement (liner armé gris clair) de 4.5 par 8 m au sol et chauffée. Cuisine ouverte (plan de travail en pierre et évier inox). Chambre suite personnelle dressing, salle de bain 2 vasques et douche italienne. Hall d'entrée et escalier design, cave et cellier, toilette. Fenêtres et portes en bois et alu, volets roulants électriques, verre anti-effraction. Alarme professionnelle installée.  
 Garage : Plancher verre triple sur le haut de l'escalier. Toilette et salle de bain (2 vasques et douche à l'italienne). 2 belles chambres avec placards intégrés donnant chacune sur une terrasse de 20 m<sup>2</sup>, vue panoramique. Piscine à débordement. Vue imprenable sur vallée. Situation exceptionnelle. DPE : 138 (C)

**337 500 €**

**Aurillac, à deux pas de Square, grande maison de 205 m<sup>2</sup> de construction traditionnelle (1978) avec petit jardin de 527 m<sup>2</sup> en terrasse. Bâtie sur 3 niveaux :**  
 Au RDC, 1 vaste hall d'entrée avec vestiaire, 1 chambre de 13 m<sup>2</sup>, 1 salle de bain, 1 cellier et 1 garage de 35 m<sup>2</sup> pouvant recevoir 2 voitures.  
 Au 1<sup>er</sup> étage, cuisine équipée, pièce de vie de 34 m<sup>2</sup> avec large baie vitrée et accès sur la terrasse, 2 chambres, 1 salle de bain.  
 Au 2<sup>ème</sup> étage, 2 grandes chambres de 19 m<sup>2</sup> avec dressing et 1 bureau.  
 Construction de qualité avec charpente traditionnelle et couverture en schiste, chauffage au sol et cheminée. Dans un quartier très prisé d'Aurillac.  
 DPE : 308 (F)

**258 500 €**

**Maison de 236 m<sup>2</sup> sur terrain plat à VITRAC à 3 MINUTES D'AURILLAC SUD**  
 3 niveaux d'habitation, RDC : grand garage 2 voitures, lavabo, cave, hall et placard, 1 chambre accès terrain, salon, buanderie, toilettes.  
 1<sup>er</sup> étage : ensemble composé d'une terrasse de 30 m<sup>2</sup>, un salon et séjour cheminée (marbre), une cuisine équipée, 2 chambres de plus de 14 m<sup>2</sup> avec placard, toilette et grande salle de bain.  
 2<sup>ème</sup> étage : 2 chambres, toilette et salle de bain, comble aménageable. DPE : 360 (F)

**222 600 €**

**Retrouvez-nous sur notre site : www.chiva-immobilier.fr**

**137 900 €**

**Pavillon récent de plain-pied**  
 (2008) 9 km à l'ouest d'Aurillac, bénéficiant d'une isolation performante (DPE C) et d'une distribution très fonctionnelle avec, la pièce de vie de 45 m<sup>2</sup> et cuisine équipée ouverte et contemporaine avec accès de plain-pied à la terrasse carrelée. 3 chambres au RDC dont une avec un vrai dressing (de 11 à 15 m<sup>2</sup>), 4<sup>ème</sup> chambre à l'étage mansardée, 1 salle de bain moderne avec douche à l'italienne et baignoire.  
 Un local technique et 1 abris de jardin. L'eau chaude sanitaire est produite par un cumulus couplé à des panneaux solaires. La maison est chauffée par une chaudière au gaz de ville et cheminée.  
 Important : aucuns travaux à prévoir.  
 DPE : 133 (C)

**233 200 €**

**Belle maison au calme dans village typique rénovée avec de très belles prestations.**  
 On y trouve dans la grande pièce de vie deux éléments typiques le cantou et l'arguère. La cuisine équipée neuve (marque servit). Trois chambres mansardées. Salle d'eau, WC, séparé (avec fenêtré). Plus trois pièces d'un total d'environ 90 m<sup>2</sup> à finir de rénover. Électricité refaite à neuf avec armoire centralisée, glombeau neuve, insert à bois avec récupérateur de chaleur à air pulsé. Menuiserie PVC triple vitrage avec volets roulants électriques. Toiture refaite à neuf et bien isolée. Tout à l'égoût.  
 DPE : 9999 (G)

**137 900 €**

**Retrouvez-nous sur notre site : www.chiva-immobilier.fr**

**137 900 €**

**Retrouvez-nous sur notre site : www.chiva-immobilier.fr**

**Retrouvez-nous sur notre site : www.chiva-immobilier.fr**

Vallée de l'Authre

Un nouvel accueil pour le Centre Social

Crandelles, Jussac, Laroqueville, Marmanhac, Naucelles, Reilhac et Teissières-de-Cornet sont depuis 2004 les 7 communes membres du Centre Social Intercommunal de la Vallée de l'Authre. Cette structure porteuse de lien social assure de multiples missions allant de la mise en place d'activités de loisirs pour les ados et adultes à l'accompagnement à la scolarité en passant par la gestion des Temps d'Activités Périscolaires, ou encore la fonction de relais petite enfance.

Une réflexion autour de l'accueil du public sénior est également en cours. Composé de 2 salariés à son ouverture, le Centre social en compte aujourd'hui 15. Pour porter ses initiatives, le Centre Social vient de prendre place dans un bâtiment administratif de 210 m<sup>2</sup> construit à Naucelles. Modernité et fonctionnalité ont été les maîtres-mots de son architecture mêlant ossature bois et zinc. Au delà des bureaux, une salle de motricité de 26 m<sup>2</sup> permet l'accueil des tout-petits.

Cette opération d'un coût de 356 000 € HT pour la construction a été réalisée par la Commune de Nau-



celles sous assistance à maîtrise d'ouvrage de Cantal Habitat (ex Logisens). Elle a été subventionnée à hauteur de 70% par l'Etat, l'Europe et la Région. Les aménagements intérieurs ont été financés par les autres communes membres, la CAF (respectivement 30 000 € et 33 000 €) et les fonds propres de l'association (pour 2 000 €).

Naucelles

L'éco-hameau de Cantagrel inauguré

33 nouveaux logements viennent d'être inaugurés à Naucelles dans le cadre de l'Eco-hameau de Cantagrel composé de 21 maisons en location, 6 en accession à la propriété et 6 lots de 410 m<sup>2</sup> à construire.

« Ces nouvelles habitations qui offrent des prestations de qualité et répondent aux normes thermiques en vigueur, permettent d'accueillir une population jeune qui apporte une nouvelle dynamique à notre commune », souligne Christian Poulhès, le Maire. Les logements étant situés à deux pas de la Mairie, de l'école et des commerces, les familles pourront facilement accéder à l'ensemble des services via un cheminement doux et sécurisé.

Porté par Cantal Habitat (ex. Logisens), cet ensemble immobilier novateur mélange courbes, cubes et décrochés de toitures. La seconde tranche de ce projet sera constituée de 24 lots supplémentaires. Elle doit débiter courant 2019.



## Saint-Simon

# Cocon chaleureux pour nouveaux arrivants



© Mairie de Saint-Simon

veaux arrivants sur le territoire, de se loger rapidement. Nous donnerons ainsi la priorité à une famille avec enfants venant de l'extérieur du département. »

Ce cocon chaleureux aux pierres apparentes n'attend plus que ses nouveaux occupants. Dans 130 m<sup>2</sup> répartis sur 3 niveaux, la Maison Laffitte peut accueillir des familles nombreuses. Elle comprend une cuisine équipée neuve, un grand salon-séjour, 5 chambres -dont 2 sont mansardées-, une buanderie/cellier indépendante, une terrasse, un garage et un terrain de 500 m<sup>2</sup>. L'école et les commerces sont situés à seulement 150 m, le cabinet médical à 500 m.

Le coût de cette opération s'est élevé à 175 000 € TTC. Une subvention de 40 000 € a été versée par l'Etat au titre de la Dotation de Soutien à l'Investissement Local dans le cadre du Contrat de ruralité piloté par la CABA.

**Contact :** Mairie ☎ 04 71 47 10 10

C'est en 1989 que Monsieur Jean-Louis Laffitte a légué à la commune une belle demeure du centre ancien de Saint-Simon. « En 2018, nous avons réalisé la rénovation complète de la Maison Laffitte, explique le Maire, Daniel Fabre. Notre objectif est de permettre aux actifs, nou-

## Teissières-de-Cornet

# En chasse avec Gaston Phœbus !

La commune de Teissières-de-Cornet a été choisie pour accueillir, les 30 et 31 mars, la coupe de France sur lièvres Gaston Phœbus ! Elle est organisée, pour la première fois dans le Cantal, par le Club de l'Ariégeois Gaston Phœbus, en collaboration avec les Associations Communales de Chasse Agréée (ACCA) de Teissières-de-Cornet, Saint-Paul-des-Landes et Ayrens. « Nos ACCA regroupent de nombreux chasseurs de chiens courants. Elles organisent déjà un concours local de meutes sur lièvre « Le Bouquin du Meyrou », qui tourne chaque année sur l'une des trois communes, explique Thierry Crueghe, Maire de Teissières. Leur engouement pour cette discipline a convaincu les porteurs de cette compétition, qui rayonne au niveau national, de l'organiser sur notre territoire. » Douze meutes menées par 5/6 personnes participeront à cette manifestation. 4 concourront par demi-journée, du samedi matin au dimanche midi. Les départs sont prévus à 8 h, 10 h et 14 h. Accompagnants,



© Myriam - Club de l'Ariégeois Gaston Phœbus

visiteurs, n'hésitez pas à venir soutenir les participants, dès 7 h à la salle polyvalente. Les repas vous sont également ouverts sur réservation.

**Tarifs/inscriptions au repas :**  
Jacques Roux ☎ 06 89 82 35 48

## Vézac

# Une maison à partager

Créer du lien intergénérationnel et faciliter l'intégration de tous : c'est l'objectif de la Municipalité de Vézac, qui transforme peu à peu son centre-bourg. Outre le chantier du « Foyer de vie », qui accueillera 40 résidents handicapés fin 2019, elle a lancé les travaux de la « Cité des aînés »\*. Les 18 pavillons destinés aux retraités, situés à proximité des commerces existants, seront habitables d'ici 2020.

« Ce projet intègre la construction d'une « Maison commune »\* composée de salles TV, d'activités, de convivialité, d'une cuisine, de bureaux et d'une terrasse, explique le Maire Jean-Luc Lentier. Cet espace de vie à partager rassemblera les habitants, aînés, associations, écoliers... autour d'activités que nous souhaitons régulièrement intergénérationnelles. »

Et la municipalité ne compte pas s'arrêter en si bon chemin ! Elle envisage déjà la création d'un poste d'animateur social, apte à renseigner/conseiller les habitants sur les problématiques de leur quotidien. Elle souhaite



© Mairie de Vézac

Projet de Maison commune de Vézac  
aussi élargir les missions du restaurant scolaire pour le portage de repas à domicile, et permettre l'implantation de nouveaux commerces et services... pour une commune où il fait bon vivre ensemble !

\* coût total Cité des aînés + Maison commune = 2,2 M€ financés avec les soutiens de nombreux partenaires

## TRAVAUX

Voici les principaux travaux que la CABA réalise dans vos communes.

### Arpajon-sur-Cère

⚠️ réhabilitation du réseau d'eau potable, rue des Frères Lumières

⚠️ réhabilitation eau potable avec enfouissement des réseaux secs (SDE15, Enedis), village de Couffins

### Aurillac

⚠️ reprise branchement d'eau potable, rue de la Jordanne ;

⚠️ réhabilitation du réseau d'eau potable, parking Labro ;

⚠️ mise en séparatif des eaux usées et réhabilitation du réseau d'eau potable, rues de Firminy (cf. p. 29) ;

⚠️ réhabilitation du réseau d'eau potable et mise en séparatif des eaux usées, rue du Bois de la Fage et av. de la Libération ;

⚠️ création branchement d'eaux usées, bd. Pont Rouge

### Carlat

⚠️ déplacement conduites d'eau potable, le Montat

### Giou-de-Mamou

✅ réhabilitation du réseau eau potable, Barate

### Jussac

✅ réhabilitation du réseau d'eaux usées et reprise des branchements d'eau potable, route impériale (tranche 2)

### Saint-Paul-des-Landes

✅ extension du réseau d'eau potable, réhabilitation d'eau potable et d'eaux usées, Picou

### Sansac-de-Marmiesse

✅ desserte en eau potable secteur sud-ouest (dernière tranche) sous futur giratoire de la RN122, raccordement, réservoir de La Capelotte

### Teissières-de-Cornet

⚠️ réhabilitation du réseau d'eau potable, Lacombe, Lacombe basse, Cornet et Lacalmettouse

### Vezels-Roussy

✅ réhabilitation du réseau d'eau potable, bourg

### Ytrac

⚠️ réhabilitation de 2 tronçons d'eaux usées et du réseau d'eau potable, rue des Hêtres à Espinat

✅ Terminé ⚠️ En cours ou à venir

# Sortir dans l'Agglo...

**Conférences de l'Université Inter-Ages**, cinéma Le Cristal, Aurillac, les lundis et jeudis, 16h30.  
Rens. : [www.uiha.fr](http://www.uiha.fr)

**Expo photo de Yves Rhumel**, Médiathèque, Jussac, du 5 au 30 mars

**Carnaval de l'APE et du Centre Social**, Arpajon-sur-Cère, 9 mars

**Repas choucroute**, organisé par les Genêts d'Or, Marmanhac, 9 mars

**Festival BD**, Aurillac, 9 et 10 mars (cf. pp. 11-15)

**Concours de belote**, Tennis Club, salle culturelle, Naucelles, 10 mars

**Repas « poule farcie » de l'Entraide Sansacoise**, Sansac-de-Marmiesse, 16 mars

**Expo, conférence, film autour des Gens du voyage**, proposés par le MRAP, du 16 mars au 6 avril, Aurillac. Tél : 07 88 45 46 10

**Après-midi théâtre**, la Vidalie, Arpajon-sur-Cère, 17 mars, 15 h

**Vide-dressing**, Familles Rurales, gymnase, Jussac, 17 mars.  
Rens. : S. Roques, 06 30 33 21 87

**Challenge René Issiot et souvenir Jacques Martinet**, Vélo Club Sansac-Arpajon, Sansac-de-Marmiesse, 17 mars

**Loto de Sansac'Gym**, Sansac-de-Marmiesse, foyer, 17 mars, 14 h

**50<sup>e</sup> Anniversaire du GIAt théâtre**, Aurillac, 20 mars, 3 avril.  
Rens. : [giatheatre.canalblog.com](http://giatheatre.canalblog.com)

**Carnaval et soirée à thème**, Marmanhac, 23 mars

**7<sup>e</sup> Salon de la Photo**, Les Ecuries, Aurillac, 24 mars

**Quine de la Ferme équestre de l'Authre**, gymnase, Jussac, 24 mars. Rens. : 06 60 81 37 10

**Thé dansant avec Y. Leybros**, Club des 3 Vallons, Ayrens, 26 mars

**Carnaval de l'APE**, Sansac-de-Marmiesse, 30 mars

**Concert avec le Vieux Palais d'Espalion**, Crandelles, 28 mars, 20h30 (cf. p. 9)

**Quine**, Hand Ball Club, gymnase, Naucelles, 29 mars

**Concours de meute sur lièvre**, Teissières-de-Cornet, 30 et 31 mars (cf. p. 36)

**Expo peintures de Claudine Force**, Médiathèque, Jussac, du 2 au 27 avril

**Soirée moules-frites et années 80**, la Vidalie, Arpajon-sur-Cère, 6 avril

**Vente de Printemps d'Emmaüs**, rue de la Somme, Aurillac, 6 et 7 avril, 10 h à 18 h

**Soirée Années 80**, APE, Giou-de-Mamou, 6 avril, 19h30

**Quine de l'APE**, gymnase, Jussac, 6 avril

**Après-midi "Jeux anciens" et repas**, Comité des Fêtes et les Genêts d'Or, Marmanhac, 6 avril

**Rencontres et partages au village**, producteurs et artisans locaux, animations, lac des

## Médiathèque

cf. *Nota Bene*, programme disponible à la Médiathèque ou sur [mediatheque.caba.fr](http://mediatheque.caba.fr)

## Centre Aquatique

cf. p. 10 et sur [centreaquatique.caba.fr](http://centreaquatique.caba.fr)

## Prisme

cf. p. 11 et sur [aurillaccongres.com](http://aurillaccongres.com)

## Théâtre, Conservatoire, Musées d'Aurillac

programme complet sur [aurillac.fr](http://aurillac.fr)

Genevrières, Crandelles, les 7 avril et 5 mai, de 9 h à 13 h.  
Rens. : [les5c.org](http://les5c.org)

**Vide-grenier**, Dance and Co Academy, salle culturelle, Naucelles, 7 avril

**Les Parcours du Coeur**, gymnase, Naucelles, 7 avril

**Sortie à St-Just**, Club des 3 Vallons, Ayrens, 11 avril

**Chasse à l'œuf**, Centre Aquatique, Aurillac, 13 avril, (cf. p. 10)

**Ateliers de Pâques**, Giou-de-Mamou, 13 avril

**Salon du modélisme**, organisé par le comité des fêtes, gymnase, Jussac, 13 et 14 avril.  
Rens. : 06 83 14 14 50

**Soirées animations**, Centre Aquatique, Aurillac, 19 et 26 avril (cf. p. 10)

**Chasse aux œufs**, Comité des Fêtes, Marmanhac, 22 avril

## CENTRE TECHNIQUE COMMUNAUTAIRE

195, av. du Général Leclerc - 15000 AURILLAC  
Eau et assainissement : Tél : 04 71 46 48 50  
Déchets et tri sélectif : Tél : 04 71 46 48 50  
Urgence eau/assainissement :  
Tél : 04 71 46 48 60

## REGIE DE L'EAU

195, av. du Général Leclerc - 15000 AURILLAC  
Tél : 04 71 46 86 38  
Horaires d'ouverture au public du lundi au vendredi, de 8 h à 12 h et de 13h30 à 17h30

## ASSAINISSEMENT NON COLLECTIF

3, place des Carmes - CS 80501  
15005 AURILLAC CEDEX  
Tél : 04 71 46 86 31

## DECHETTERIE DES 4 CHEMINS

Z.A. des 4 chemins - 15250 NAUCELLES  
Tél : 04 71 43 05 76  
Horaires d'ouverture au public du lundi au samedi, de 8h30 à 18h30

## DECHETTERIE DE L'YSER

Rue de l'Yser - 15000 AURILLAC  
Tél : 04 71 64 51 08  
Horaires d'ouverture au public du lundi au samedi de 8h30 à 18h30

## STABUS

Guichet : 3 avenue Gambetta  
Dépôt : 8 rue D. Papin - 15000 AURILLAC  
Tél : 04 71 64 54 55

## MEDIATHEQUE

Rue du 139<sup>e</sup> RI - 15000 AURILLAC  
Tél : 04 71 46 86 36  
[mediatheque.caba.fr](http://mediatheque.caba.fr)

## CENTRE AQUATIQUE

Rue du Dr Béraud - 15000 AURILLAC  
Tél : 04 71 48 26 80  
[centreaquatique.caba.fr](http://centreaquatique.caba.fr)

## OFFICE DE TOURISME

7, rue des Carmes - 15000 Aurillac  
Tél : 04 71 48 46 58  
Jusqu'au 8 avril inclus :  
lundi à samedi de 9h30 à 12 h et de 13h30 à 17h30  
A partir du 9 avril :  
lundi à samedi de 9 h à 12 h et de 13h30 à 18 h

## POINT INFO JEUNESSE

Cf. Médiathèque  
Tél : 04 71 46 86 20

## GUICHET D'ACCUEIL ÉTUDIANTS SOLIHA (PACT CANTAL)

9, avenue Aristide Briand - 15000 AURILLAC  
Tél : 04 71 48 88 06  
E-mail : [cantal@solihha.fr](mailto:cantal@solihha.fr)

## AEROPORT AURILLAC-TRONQUIERES

Ligne aérienne et Tour de contrôle :  
04 71 64 50 00

## SEBA 15

14, avenue du Garric - 15000 AURILLAC  
Tél : 04 71 63 88 10  
E-mail : [seba15@seba15.fr](mailto:seba15@seba15.fr) / [www.seba15.fr](http://www.seba15.fr)

# AGGLOmag

Directeur de la publication : **Michel ROUSSY**

Vice-Président en charge des T.I.C. : **Jean-Paul NICOLAS**

Rédacteur en Chef : **Christine LOUIS**

Rédaction, photos : **Claire LAINCAK Lou PEUCHELESTRADE**

Conception, photos et photogravure : **Ludovic LAPORTE**

Service Communication de la CABA - Tél : 04 71 46 86 30 - Email : [com@caba.fr](mailto:com@caba.fr)

Régie publicitaire : Aurillac Développement - Thierry BONNET - Tél : 04 71 46 86 50

Imprimerie : CHAMPAGNAC (Aurillac) - N° ISSN : 1765-8993 - Tirage : 29 500 ex.

 Ce document est imprimé sur du papier provenant de forêts gérées durablement, avec des encres végétales.

Rejoignez-nous sur



[www.fb.com/caba-officiel](http://www.fb.com/caba-officiel)



3, place des Carmes  
CS 80501 - 15005 AURILLAC Cedex

Accueil : 41, rue des Carmes

Tél : 04 71 46 86 30 - Fax : 04 71 46 86 32  
[www.caba.fr](http://www.caba.fr) - [contact@caba.fr](mailto:contact@caba.fr)



## NOS 25 COMMUNES

Arpajon-sur-Cère Aurillac Ayrens Cartat Crandelles  
Giou-de-Mamou Jussac Lacapelle-Viescamp Labrousse  
Laroqueville Lascelles Mandailles-Saint-Julien  
Marmanhac Naucelles Reilhac Sansac-de-Marmiesse  
Saint-Cirgues-de-Jordanne Saint-Paul-des-Landes Saint-Simon  
Teissières-de-Cornet Velzic Vézac Vezels-Roussy Yolet Ytrac

# YTRAC - PORTES OUVERTES

Lotissement Le Marilhou



Samedi 6 Avril : 9h/18h & Dimanche 7 Avril : 9h/13h

## NAUCELLES - A VENDRE



LIVRAISON AUTOMNE 2019



### Avantages Fiscaux\* :

- Taux de T.V.A à 5,5%
- Exonération de la taxe foncière sur les propriétés bâties pendant 15 ans

\*sous conditions