



Inauguration des travaux de modernisation du camping de L'Ombrade

Dossier de presse
3 juillet 2023

Nouveau(x) visage(s) pour L'Ombrade

Sorti de terre progressivement dès la fin des années 50 aux portes du centre ancien d'Aurillac, le camping de l'Ombrade est un repère historique pour les vacanciers séjournant sur le territoire. Situé sur un ancien terrain militaire, il connaît ses premiers aménagements d'envergure dans les années 70 avec, entre autres, la création du bâtiment d'accueil et la pose d'une passerelle permettant d'élargir son périmètre en rive gauche de la Jordanne. Depuis, il n'avait pas connu de modifications majeures... En 2021, après les phases d'études de programmation et de faisabilité, la Communauté d'Agglomération du Bassin d'Aurillac a engagé les travaux de modernisation et de réaménagement du camping.

Le principal objectif de cette opération était de proposer un accueil adapté aux besoins et aux attentes des touristes d'aujourd'hui. Pour cela, le projet s'est notamment structuré autour de la Jordanne avec la volonté de renforcer l'aspect paysager des lieux. Plusieurs ambiances ont ainsi été créées, donnant au site des allures de parc naturel. Les bâtiments existants en rive droite ont ainsi été démolis puis reconstruits en ossature et bardage bois. Dans cette démarche globale de proposer aux usagers un espace calme et apaisé, les modes de déplacement doux sont privilégiés au sein du camping.

La diversification du type d'hébergement et la création d'une aire de camping-car plus vaste en remplacement de celle du Champ de Foire étaient également au cœur de ce projet d'environ 3M €, cofinancé avec le soutien de l'Etat, de la Région, du Département et du Syndicat d'Electrification du Cantal. Six habitations légères de loisirs (HLL) ont ainsi été implantées en rive gauche, à proximité de la salle d'activités, elle aussi rénovée et habillée d'un bardage bois. Parfaitement intégrées dans la végétation existante et orientées de manière à profiter d'une vue sur la rivière depuis leur terrasse en pilotis, ces « petites cabanes perchées » à l'aménagement cosy peuvent accueillir jusqu'à six personnes.

La nouvelle aire de camping-cars a également vu le jour en rive gauche et accueille des véhicules depuis le mois de septembre 2022. Accessible indépendamment du camping depuis la rue de la Moissetie, elle compte 20 emplacements, dont 7 sont ouverts à l'année (via le prestataire Camping-Car Park, gestionnaire de l'aire).

En parallèle des travaux d'aménagement, les réseaux d'eau potable et d'assainissement ainsi que les réseaux secs ont été réhabilités et restructurés afin de répondre aux besoins liés aux nouveaux équipements.

Ecrin de verdure entre ville et montagnes, sur la route du Volcan du Cantal, le camping de L'Ombrade accueille du printemps à l'automne les visiteurs de passage et les vacanciers fidèles au Bassin d'Aurillac.



Coût de l'opération : 3 265 000 € HT

- coût des travaux : 2 950 000 € HT
- coût de maîtrise d'œuvre et ingénierie annexes : 284 000 €
- frais divers : 33 000 € HT

réalisée avec les co-financements de :

- l'État : 942 575 €
(578 575 € DETR - 364 000 DSIL)
- la Région : 560 000 €
- le Département : 150 000 €
- le Syndicat d'Électrification : 110 250 €

Coup d'œil sur...



Salle d'activités et aménagements en rive gauche

Organisation de soirées animées, accueil des campeurs, événementiels... La salle d'activités est un lieu de rencontres et de convivialité essentiel au camping. Dans le cadre du projet global de modernisation, elle a été rénovée et réaménagée.

Un bardage en bois grisé améliore ainsi l'aspect extérieur et, en intérieur, une cuisine d'appoint a été installée. En dehors de la haute saison estivale, la salle d'activités (et une partie du camping, dont les HLL) peut être privatisée lors d'événements familiaux, par exemple.

Aux abords de la salle, des espaces récréatifs avec aire de jeux et terrains de pétanque ont été créés, suggérant des moments de pause.

Accueil et nouveaux bâtiments en rive droite

L'accueil, l'espace de stockage et le logement du gardien ont été totalement restructurés. Situés à l'entrée, les 3 bâtiments monopentes (rappelant l'architecture des anciens bâtiments) sont constitués d'ossatures et bardages en bois grisés.

D'une surface de 37 m², l'accueil est équipé d'une banque pouvant accueillir 3 postes de travail, de larges baies vitrées ainsi que d'un auvent permettant d'abriter les visiteurs.

De nouveaux sanitaires ont également été créés et abritent 1 zone vaisselle, 1 zone linge, 1 sanitaire douche PMR, 3 WC (dont 1 PMR), 2 blocs de 4 douches chacun avec 2 lavabos, 1 cabine de bain pour bébé et 1 local ménage.



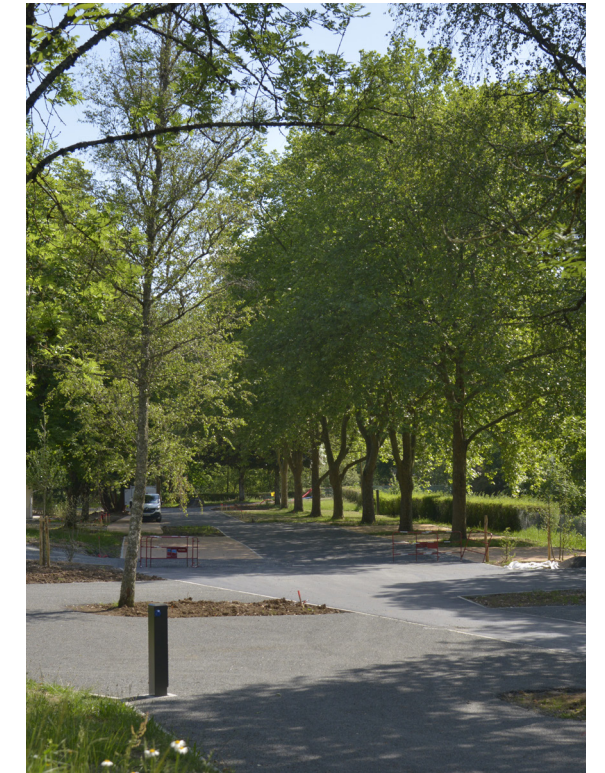
Nouvelle aire de camping-cars

La nouvelle aire de camping-cars de L'Ombrade remplace celle du Champ de Foire, devenue obsolète et inappropriée aux besoins actuels des camping-caristes.

Avec un accès indépendant via la rue de la Moissetie, elle compte 20 emplacements, dont 7 sont accessibles tout au long de l'année (de mi-avril à fin novembre pour les autres). Ouverte en septembre 2022, elle a enregistré déjà près de 1 000 nuitées.

Et, sur le site de Camping-car Park, le gestionnaire de l'aire, les commentaires positifs s'enchaînent ! Le cadre de vie, la proximité avec le centre-ville et les commerces ainsi que les nouveaux équipements mis à disposition (wifi, bornes électricité et vidange...) semblent particulièrement séduire les camping-caristes.

En avril dernier, l'aire a d'ailleurs accueilli son premier regroupement de camping-caristes organisé par l'association ACCCF. Plus de 70 camping-cars venus de toute la France, soit environ 145 participants, ont ainsi séjourné durant 4 jours à L'Ombrade et découvert le territoire grâce à un programme d'activités concocté par l'Office de Tourisme.



EN CHIFFRES

84 Le pourcentage de voyageurs français ayant séjourné sur l'aire de camping-cars depuis son ouverture.

27 La durée moyenne en heures des séjours des camping-caristes à l'aire de L'Ombrade.

12 828 Le chiffre d'affaire, en euros, réalisé sur l'aire de camping-cars depuis le mois de septembre 2022. Sur ce montant, 1 270 € ont été reversés à l'Office de Tourisme au titre de la taxe de séjour.

32 Le nombre de nuitées enregistré sur le mois de juin.



VISITE D'UNE HABITATION LÉGÈRE DE LOISIRS (HLL)

Chaque HLL se compose de 1 ou 2 chambres, d'une cuisine équipée avec lave-vaisselle. La literie haut de gamme, le mobilier et la déco ont été choisis avec soin pour créer une ambiance confortable et cosy. La terrasse est pourvue de mobilier d'extérieur : table, chaises et bain de soleil.

Lors de l'étape des fondations, l'aménagement des HLL a nécessité l'intervention de l'entreprise spécialisée La Garonnaise pour la pose de micro-pieux. De plan rectangulaire avec une toiture monopente, leur architecture rappelle les bâtiments en rive droite. Grâce à l'utilisation de matériaux et couleurs identiques, l'ensemble crée une harmonie ainsi qu'une cohérence sur le site.

Aujourd'hui, six HLL ont été installées en rive gauche (3 avec 1 chambre et 3 avec 2 chambres, dont un de chaque accessible aux PMR). Trois autres habitations de ce type devraient également voir le jour d'ici deux ans, portant ainsi à 9 le nombre de HLL au camping de L'Ombrade.



Informations pratiques

La location des HLL est ouverte d'avril (vacances de Pâques) à octobre (vacances de Toussaint). Les tarifs couvrent une offre large : de 50 €/nuit (350 €/semaine) pour un chalet 2 personnes en basse saison à 90 €/nuit (630 €/semaine) pour un chalet 4/6 personnes en haute saison (tarifs spécifiques pour la semaine du Festival de Théâtre de rue).

Tous les tarifs sur camping.caba.fr

A peine l'aménagement fini, fin juin, les 6 HLL sont ouverts à la location dès l'été 2023. Dans un premier temps, la réservation est possible via les contacts téléphonique et mail du camping de l'Ombrade :

Tél. : 07 88 85 28 50

Mail : campingombrade@caba.fr

L'intégration de leur location dans la plateforme de réservation en ligne est en cours. L'offre sera également diffusée via les réseaux touristiques spécialisés de référence (ex. Airbnb, Booking...).

L'OMBRADE, À TRAVERS LES ANNÉES

Créé à la fin des années 50, le camping de L'Ombrade traverse les décennies. Véritable écrin de verdure situé aux portes du centre historique d'Aurillac, son emplacement est l'un de ses principaux atouts. Il permet d'accéder aisément aux commerces, services et animations de la cité à pied ou à vélo, et ainsi d'oublier la voiture le temps des vacances.

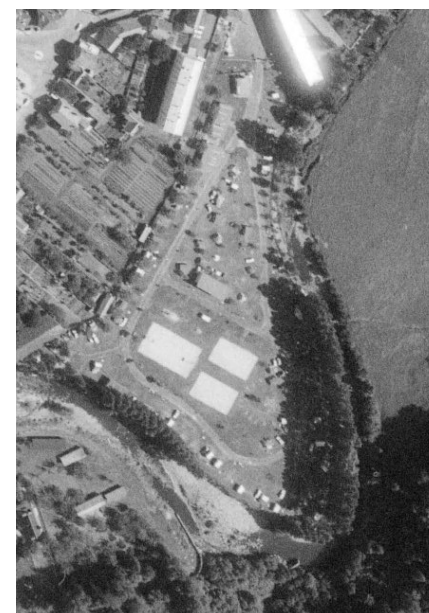
A proximité immédiate de l'axe menant vers la vallée de la Jordanne et le Puy Mary, les amateurs de pleine nature trouvent également au camping de L'Ombrade un camp de base idéal ! Ils peuvent d'ailleurs choisir d'emprunter l'une des navettes estivales sillonnant le territoire pour se rendre à Mandailles-Saint-Julien ou au Puech des Ouilhes, sur les rives du lac de Saint-Etienne-Cantalès.

Le camping et ses services

Depuis son réaménagement, le camping compte 76 emplacements nus (pour tentes, caravanes et camping-cars). Leur location est possible du 1^{er} mai au 30 septembre. À ceux-ci s'ajoutent les 6 HLL, ouvertes à la location des vacances d'avril aux vacances de Toussaint.

Les blocs sanitaires permettent l'accès à des équipements alimentés en eau chaude : douche, lavabo, bac à laver. Des espaces toilette privatisés avec cabine sont aménagés, ainsi que deux espaces bébé et des espaces sanitaire PMR. Ils comprennent aussi des WC.

Les estivants ont également accès à une laverie avec une machine à laver.



Accueil

Le camping de l'Ombrade est animé, tout au long de sa période d'ouverture par deux gardiens, afin d'assurer une présence permanente 24 h/24. Pour la période estivale, trois saisonniers assurent l'entretien.



Clientèle

En début de saison, la clientèle est principalement composée de visiteurs de passage, venant du nord de la France ou de l'Europe : Aurillac est en effet une étape prisée sur la route vers le sud ! Les événementiels (UTPMA, Festival Aurillac en Scène dans le cadre d'un partenariat) constituent aussi des moments d'accueil privilégiés. Les séjours peuvent ainsi aller d'une nuit à des moyennes ou longues durées pour une clientèle d'habitues. Si les longs séjours (jusqu'à 3 ou 4 semaines) se font plus rares, l'Ombrade fidélise la clientèle de passage, qui prolonge son séjour ou revient.

Animations

Si les estivants apprécient particulièrement le cadre et le calme, des animations leur sont également proposées : sorties sur des sites emblématiques (Gorges de la Jordanne, Rocher de Carlat...), apéritif convivial, partie de pêche dans la Jordanne toute proche, participation aux ateliers organisés par la Fédération départementale de pêche ou aux activités proposées par l'Office de Tourisme du Pays d'Aurillac.

Et pourquoi ne pas imaginer des soirées à thème dans la salle d'activités... ?



Camping de L'Ombrade

Au cœur d'un écrin de verdure arboré à 5 minutes à pied du centre historique, le camping de l'Ombrade propose calme et détente au cœur de la ville. Traversé par les eaux claires de la Jordanne, le camping de 76 emplacements et 6 HLL sera le point de départ idéal pour les sorties et visites.

Contact : Rue du Gué Bouliaga, 15000 Aurillac
✉ campingombrade@caba.fr - ☎ 07 88 85 28 50



Camping de La Cère

À proximité immédiate d'Aurillac, le camping de la Cère dispose de 87 d'emplacements et de 10 mobil-homes tout confort, dont un réservé aux personnes à mobilité réduite. Les sanitaires sont aussi équipés pour l'accueil des personnes en situation de handicap. Au cœur d'un environnement préservé, les voyageurs peuvent profiter d'agréables moments de détente grâce à l'aire de jeu, le cours de tennis et le terrain de pétanque, à moins qu'ils ne préfèrent la piscine du camping...

Contact : Rue du docteur Félix Ramond, 15130 Arpajon-sur-Cère
✉ campingcere@caba.fr - ☎ 04 71 64 55 07



Camping du Moulin

Pour un agréable séjour en famille, le camping du Moulin accueille les touristes au cœur de la Vallée de l'Authre, Vallée des Poètes. Cette petite structure tout confort de 40 emplacements, avec bloc sanitaire équipé pour l'accueil des personnes à mobilité réduite et 5 mobil-homes, se situe à proximité du bourg de Jussac où se trouvent tous commerces et services. Le camping permettra à petits et grands de se détendre grâce à l'aire de jeu, la table de ping-pong, le terrain de pétanque ou la pratique de la pêche depuis les rives de l'Authre.

Contact : Impasse du Moulin, 15250 Jussac
✉ campingmoulin@caba.fr - ☎ 04 71 46 69 85

Assistance à Maîtrise d'Ouvrage : MLV Conseil

Maîtrise d'œuvre : Cap Paysages, Architecte SCP Allègre-Eschallier, Bureaux d'étude VRD
SEGIC, LDI Infra, GETUDE, BE Fluides Bréhaut Ingénierie, BE Structure Seterso

Maîtrise d'œuvre du Syndicat d'Electrification du Cantal : Dejante

Les entreprises ayant participé au projet :

MATIERE S.A.S

SAS BOIS & PAYSAGES

SARL PUECHOULTRES FILS

STAP 15

SAS SOULIER

SARL HUBERT JOANNY

AURITOIT

SAS MAZET ET FILS

SARL VERGNE MENUISERIE

SARL CANCE

S.AU.REV

JORDANNE SERVICES ELECTRICITE

SARL MOLENAT ENERGIES

Atelier chantier d'insertion GS15

CHAVIGNIER



Contacts presse

Service communication CABA

com@caba.fr

04 71 46 86 22

06 88 84 39 61