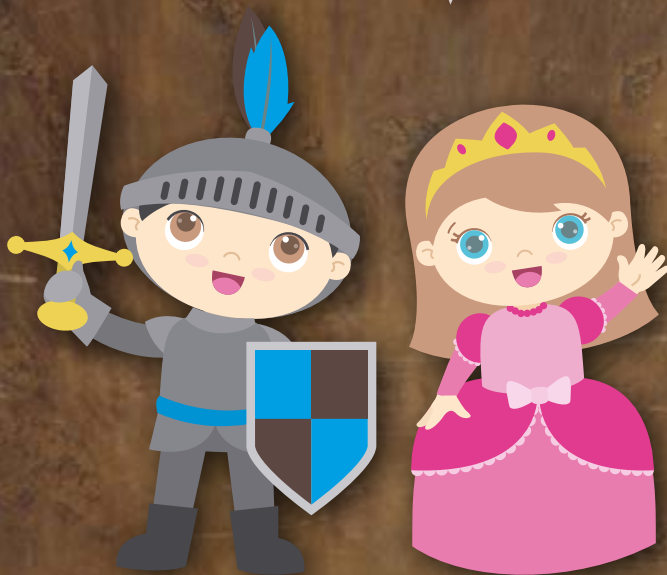


# Découvre le Rocher de Carlat

Bienvenue au Rocher de Carlat, jeune visiteur !

Tout au long de cette promenade, tu auras des questions et des jeux à compléter. Il faut simplement que tu observes, que tu réfléchisses et que tu écoutes bien. Alors à toi de jouer...

Partons à la découverte du Rocher de Carlat !



Nom : \_\_\_\_\_

Prénom : \_\_\_\_\_

Classe : \_\_\_\_\_

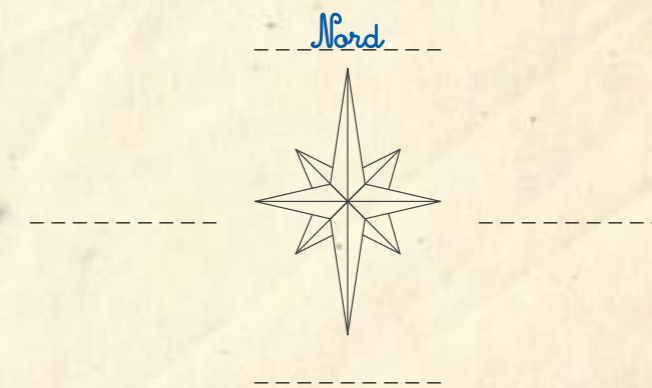


Sur la frise chronologique ci-dessus :

- Colorie en marron la période du Moyen-Âge et écris « Moyen-Âge ».
- Colorie en rouge la période des Temps Modernes et écris « Temps Modernes ».
- Entoure le XV<sup>e</sup> (15<sup>e</sup>) siècle.
- Place la date d'aujourd'hui.
- Place la destruction du château de Carlat.

Pour bien se repérer, on utilise une boussole.

- Complète la rose des vents ci-dessous avec les points cardinaux

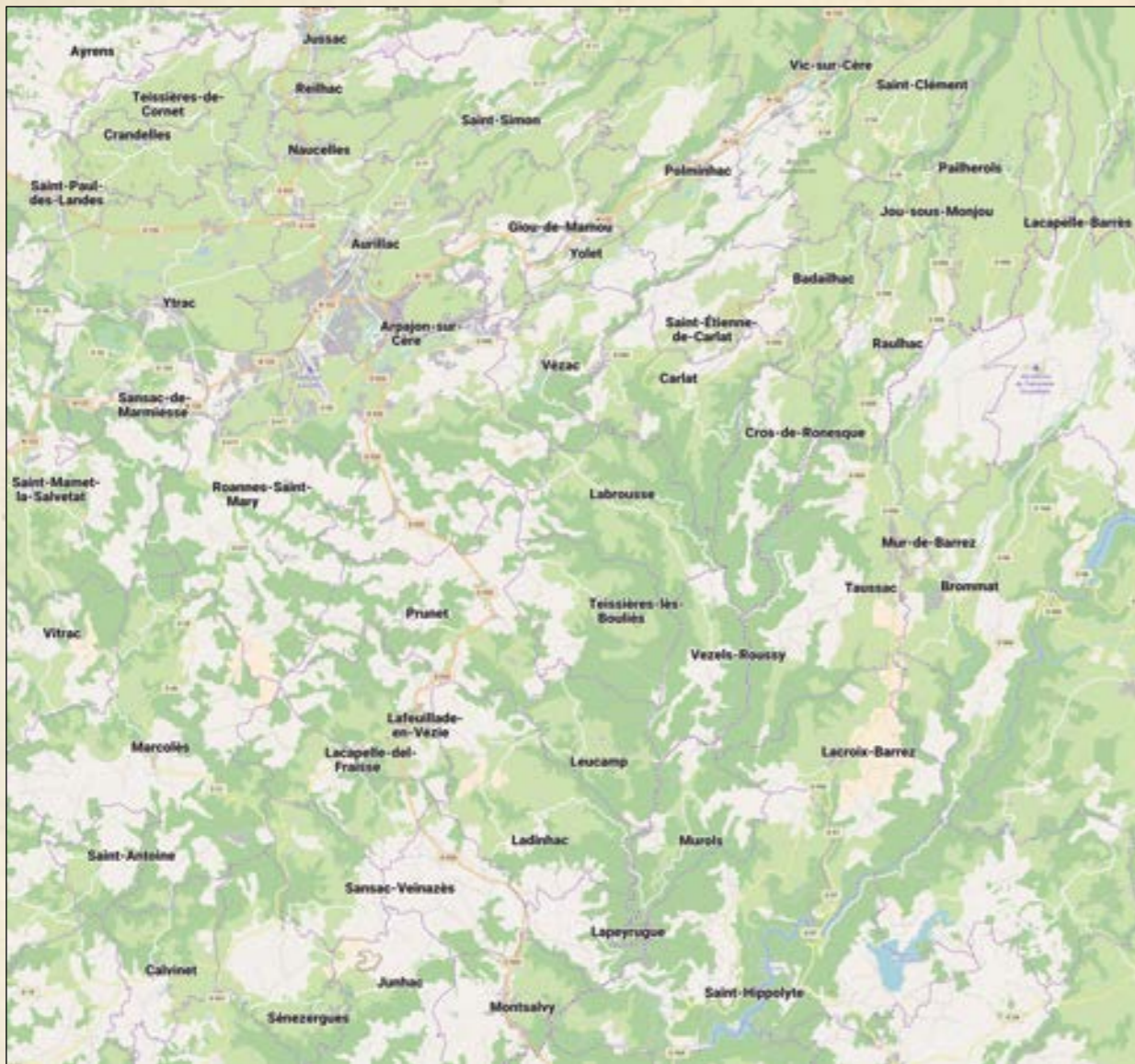


- Sur le cadran solaire, quelle heure est-il ? \_\_\_\_\_
- Que remarques-tu ? \_\_\_\_\_
- Où se lève le soleil ? \_\_\_\_\_
- Où se couche le soleil ? \_\_\_\_\_



### Rappel

Chiffres arabes	1	2	3	4	5	6	7	8	9	10	11	12	...
Chiffres romains	I	II	III	IV	V	VI	VII	VIII	IX	X	XI	XII	...



Données © Openstreetmap

2 km échelle 1/200 000

🗨️ Sur la carte ci-dessus, trouve et entoure :

- Carlat     
  Vic-sur-Cère     
  Mur-de-Barrez     
  Calvinet



**Le sais-tu ?**

Le Carladès est une région historique. Ce territoire était une vicomté dont la capitale était Carlat, et qui comprenait aussi Vic-sur-Cère, Mur-de-Barrez et Calvinet.

🗨️ En quel matériau est constitué le Rocher de Carlat ?

- En roche calcaire       En roche basaltique  
 En béton       En granite

Au XV<sup>e</sup> siècle, c'est le vicomte Jacques d'Armagnac qui règne sur le château de Carlat. Il est marié avec Louise d'Anjou.

🗨️ Louise d'Anjou fait partie de la famille du roi, c'est :

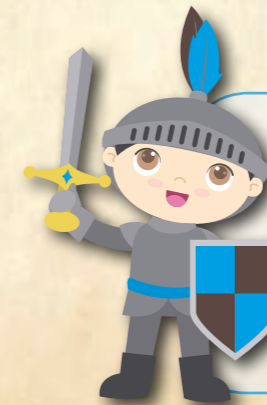
- La soeur de Louis XI       La cousine de Louis XI  
 La fille de Louis XI       La mère de Louis XI

🗨️ Quel roi arrête Jacques d'Armagnac et le condamne à mort ?

- Henri IV       Charlemagne  
 Louis XI       Louis IX

🗨️ Que fait le seigneur d'un château au Moyen-Âge ? (Plusieurs réponses possibles)

- Il cultive la terre       Il organise la défense du territoire  
 Il rend la justice       Il travaille  
 Il passe sa journée à prier       Il perçoit les impôts des paysans



**Le sais-tu ?**

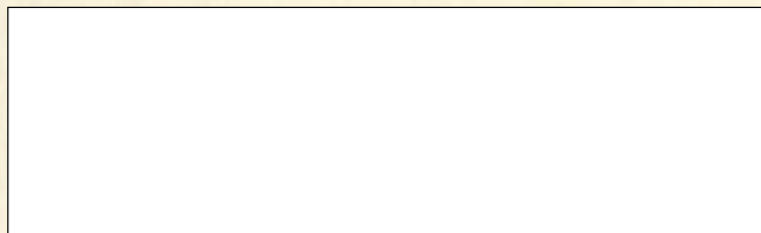
Aujourd'hui le rocher de Carlat appartient à la famille Grimaldi. C'est Son Altesse Sérénissime le Prince Albert II de Monaco qui en est le propriétaire.



➤ Quel est le rôle d'un copiste ? \_\_\_\_\_

➤ Vers 1450, Gutenberg invente \_\_\_\_\_

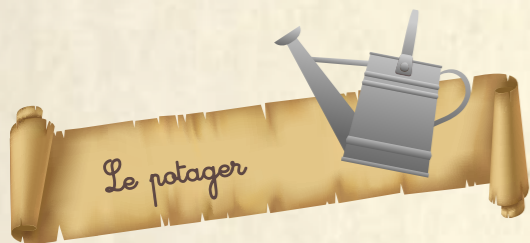
➤ A l'aide du matériel fourni, imprime « Carlat » ici :



➤ Posséder une bibliothèque à l'époque de Jacques d'Armagnac était un privilège rare :

Vrai

Faux



➤ A ton avis, qu'est-ce qu'une plante médicinale ? \_\_\_\_\_

➤ Donne un exemple : \_\_\_\_\_

➤ Donne un exemple de légume ou de plante cultivé au XV<sup>e</sup> siècle : \_\_\_\_\_

Au XV<sup>e</sup> siècle, on cultive aussi des plantes à boisson.

➤ Quel fruit permet de fabriquer du vin ? \_\_\_\_\_



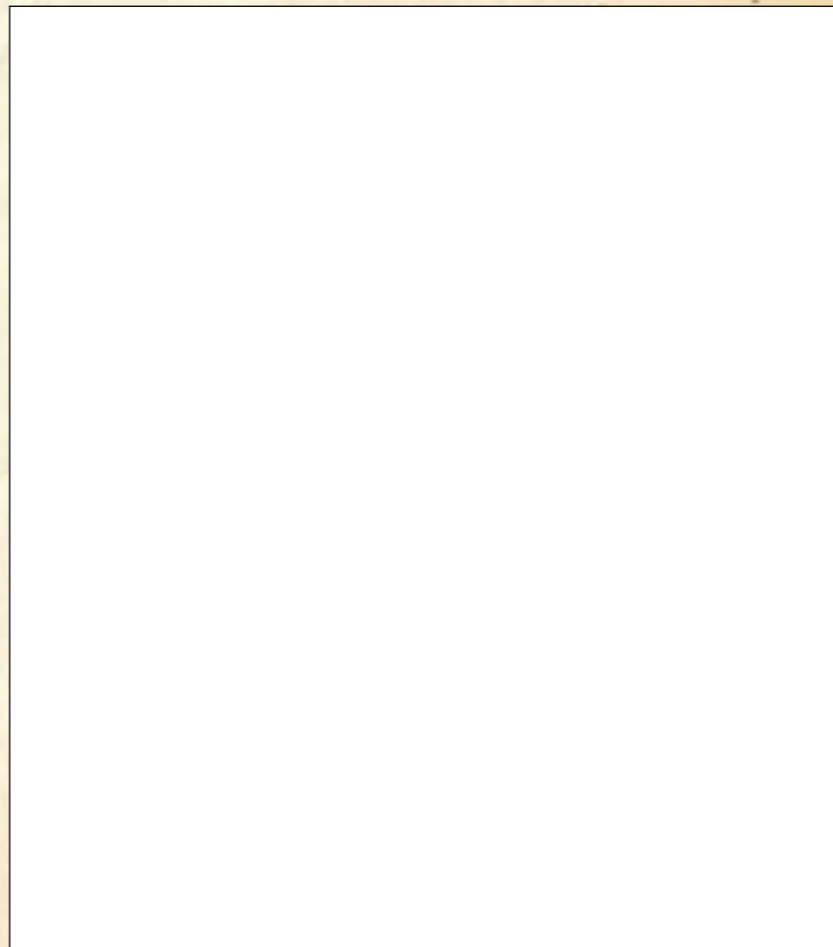
➤ Qu'est-ce qui permettait au moulin de Carlat de produire de l'énergie ? \_\_\_\_\_

➤ A l'époque, grâce à quoi d'autre pouvait-on produire de l'énergie ? \_\_\_\_\_

➤ Aujourd'hui, connais-tu un équipement qui utilise le même principe que le moulin de Carlat pour produire de l'énergie renouvelable ? \_\_\_\_\_

➤ Le moulin appartenait au seigneur. Que doit faire le paysan pour l'utiliser ? \_\_\_\_\_

➤ Dessine le moulin



### Le sais-tu ?

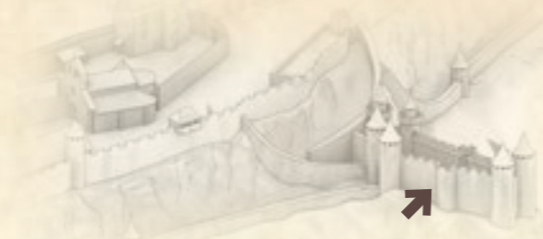


Au Moyen-Âge et jusqu'à la Révolution, la population est divisée en trois ordres :

**La noblesse** : ceux qui combattent ; ce sont les seigneurs et leur famille, ils sont souvent riches.

**Le clergé** : ceux qui prient ; ce sont les gens d'Église.

**Le Tiers-État** : ceux qui travaillent ; ce sont les paysans, domestiques ou artisans. Ils payent des impôts et sont souvent très pauvres.



## Le sais-tu ?

Jacques d'Armagnac, le seigneur de Carlat, complétait contre le roi Louis XI.

Comme il n'était pas fidèle, Louis XI décida de faire le siège de Carlat pendant de nombreux mois.

En 1476, il arrêta Jacques d'Armagnac et le fit exécuter.



### Quel est l'ordre le moins privilégié ?

- Le clergé       Le tiers-état       La noblesse

### A cette époque, la noblesse représente environ 2% de la population, et le clergé 1%. Combien de % représente le tiers-état ?

-----

Voici des éléments d'architecture défensive qui existaient à Carlat, pour protéger la forteresse lors d'une attaque.

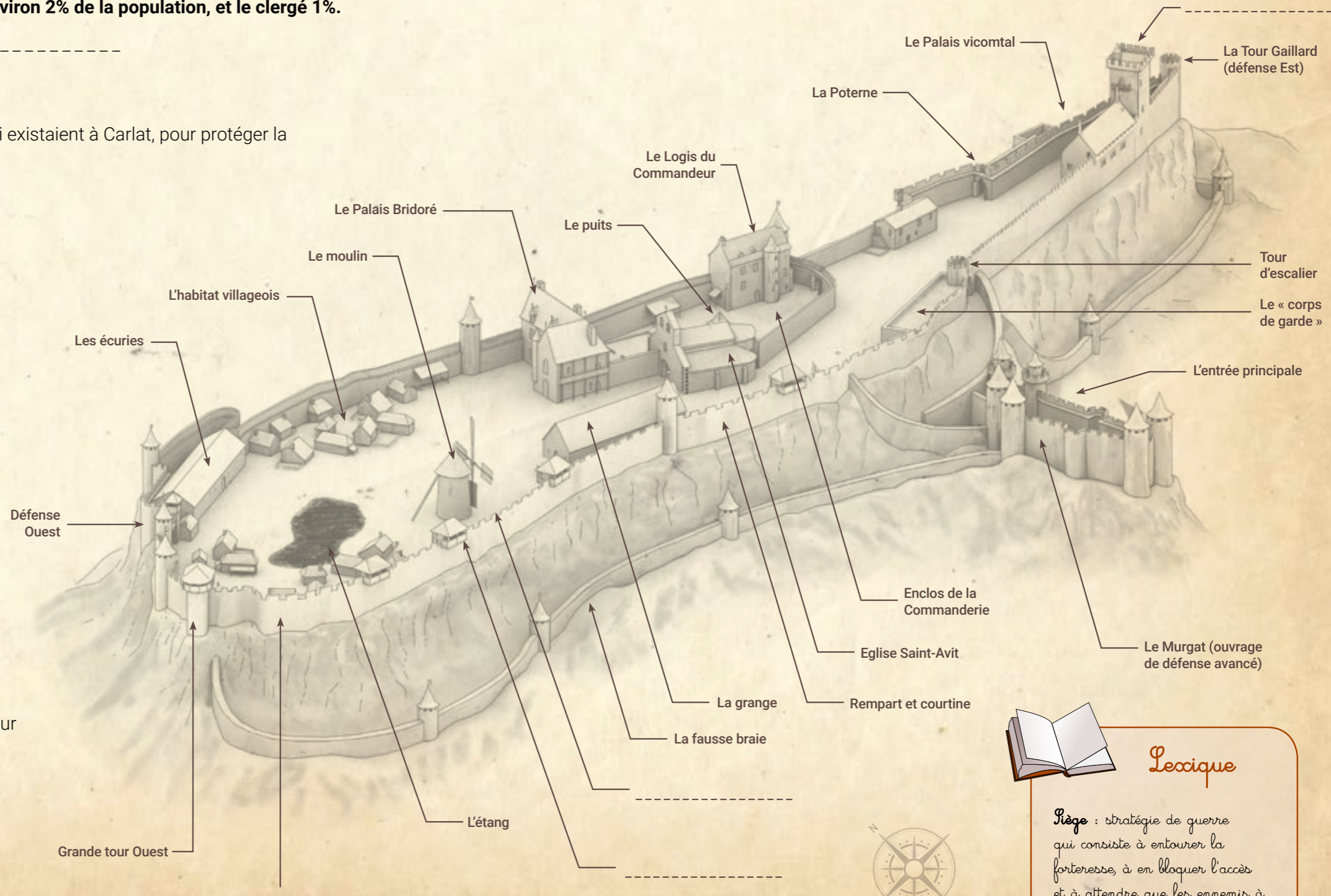
### Lis les définitions puis place ces éléments sur le plan

- ✓ **Créneau** : alternance de vides et de pleins en haut d'une muraille ou d'une tour
- ✓ **Donjon** : tour la plus haute et la plus solide du château
- ✓ **Hourd** : balcon en bois couvert qui est placé en haut d'une muraille ou d'une tour
- ✓ **Muraille ou courtine** : fortification constituée d'un mur qui relie plusieurs tours

### A quoi sert la tour dans un château fort ?

(Plusieurs réponses possibles)

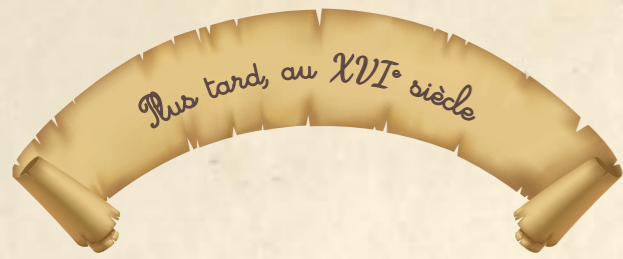
- A montrer la puissance d'un seigneur (fonction symbolique)
- C'est un édifice religieux
- A défendre le château (fonction militaire)



## Lexique

**Siège** : stratégie de guerre qui consiste à entourer la forteresse, à en bloquer l'accès et à attendre que les ennemis à l'intérieur du château se rendent.





➤ Les guerres de religion opposent les \_\_\_\_\_  
et les \_\_\_\_\_.

Henri IV est marié à Marguerite de Valois, surnommée la Reine Margot. Elle se réfugie au château de Carlat en 1585.

➤ Combien de temps y reste-t-elle ? \_\_\_\_\_

➤ Qui ordonne la destruction du château de Carlat en 1603/1604 ? \_\_\_\_\_



### Le sais-tu ?

Au XVI<sup>e</sup> siècle, le royaume de France est troublé par les guerres de religion. Le roi Henri IV y met fin en 1598 en signant l'édit de Nantes. Ce texte reconnaît la liberté religieuse pour les protestants.



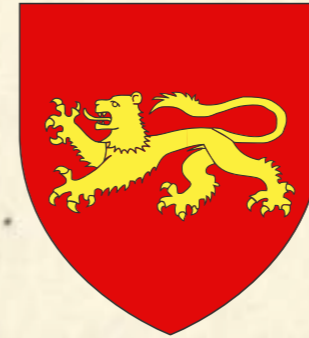
➤ Regarde les piquets, d'abord en fermant l'oeil droit, puis en fermant l'oeil gauche.  
Tes deux yeux ne voient pas la même chose ! C'est ton cerveau qui crée la 3D.

➤ Sur le plan du Rocher de Carlat, trace en rouge le parcours que tu as réalisé.

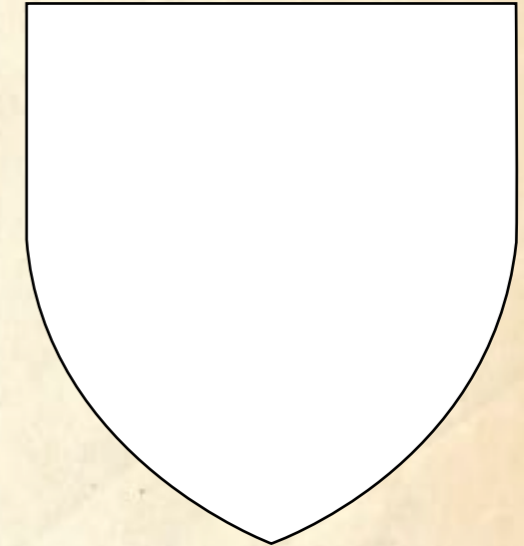


➤ Qu'est-ce qu'un blason ? \_\_\_\_\_  
\_\_\_\_\_

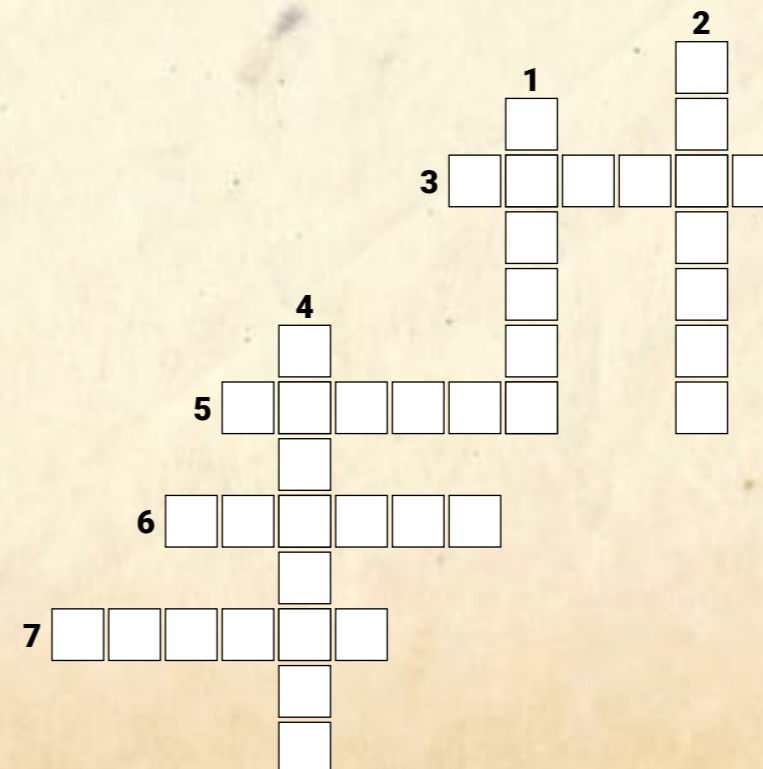
Voici le blason de la vicomté de Carlat



➤ Tu es le seigneur d'un château fort, invente ton propre blason



➤ Complète les mots croisés ci-dessous



- 1 Edifice pour moulin le grain
- 2 C'est le prénom du vicomte de Carlat, son nom de famille est d'Armagnac
- 3 Ce sont les princes de cet Etat qui possèdent aujourd'hui le Rocher
- 4 Autre nom de la muraille
- 5 Tour la plus haute d'un château. A Carlat, il est de forme carrée
- 6 C'est le surnom de la reine Marguerite de Valois
- 7 Edifice le plus somptueux de la forteresse. Son nom est Bridoré

Merci de ta visite. et à bientôt !

