

Rapport annuel sur le service public de collecte et d'élimination des déchets ménagers et assimilés



Exercice 2020

Sommaire

1ere partie : La Collecte

Les collectes en porte à porte

Les collectes en apport volontaire

Les collectes en déchetteries

2ème partie : Le traitement des déchets ménagers

Le centre de pré-tri

3ème partie : Les coûts du service CA 2019/2020

4ème partie : La réduction des déchets à la source

Annexes

Les résultats par commune et par habitant

1ere partie : LA COLLECTE

Les collectes en porte à porte

La collecte des Ordures Ménagères résiduelles

Tonnages :

11 511 tonnes d'OMr ont été collectées par le service de la CABA sur son territoire

(11 442 t en 2019 et 11 127 t en 2018)

Soit près de 0,60% d'augmentation entre 2019 et 2020

La collecte sélective

(Aurillac et Arpajon sur Cère)

Tonnages :

1 492 tonnes de multimatériaux (journaux et emballages en mélange)

(1 894 t en 2019)

Les collectes en apport volontaire

Matériaux collectés – CABA (en tonnes)	2019	2020	Évolution 2019/2020
Verre	1519	1549	+ 1,97%
Emballages/Papiers	594	625	+ 5,21%
TOTAL	2 113	2 113	+ 2,88%




Les collectes en déchetteries

Les deux déchetteries communautaires ont reçu un total de **10 314 tonnes** de déchets en 2020

Type de déchets	Total 2019	Total 2020
Cartons	377	277
Non recyclables	3 074	2 450
Gravats	3 297	2 074
Branches/Gazons	4 263	3 151
Bois à recycler	1 832	1 456
Ferraille	687	585
DDS	58	65
D3E	256	256
TOTAL	13 844	10 314

Les collectes en déchetteries

Déchets d'équipements électriques et électroniques (DEEE)

	2019 (tonnes)	2020 (tonnes)	Progression des flux 2019/2020	Nombre d'objets 2020
 GEM HF	103,4	94,3	-8,8%	1 883
 GEM F	48,1	51,1	+6,1%	1 022
 ÉCRANS	35,2	29,1	-17,3%	2 022
 PAM	68,4	80,0	+16,9%	34 706
LAMPES	1,5	1,5	-3,7%	16 708
TOTAL	256,6	255,9	-0,3%	56 341



2nde partie : LE TRAITEMENT

Le Centre de pré-tri

Les flux transitent par le centre de pré-tri à Aurillac avant d'être envoyés vers le centre de tri du SYDED du Lot ou vers des repreneurs

Répartition des flux

Multimatériaux 1 492 t (1894t)

Emballages/Papiers 665 t (822t)

Cartons de déchetterie 278 t (377t)

Cartons de collecte des commerçants 293 t (262t)

() Valeur 2019

Le traitement des déchets ménagers

Répartition pour la CABA des tonnages sortant vers les filières de recyclage

	Tonnes recyclées
Acier	68,367
Aluminium	2,402
5.02 A (cartonnette)	218,343
1.05A (carton)	697,79
5.03 A (brique)	26,323
Mix PET Clair	63,386
Mix PET Foncé	24,006
Mix PEHD, PP et PS	37,787
1.11 (papiers)	873,79

3ème partie : LES COÛTS DU SERVICE

Comparaison CA 2019 /CA 2020

Dépenses de fonctionnement

Libellé	CA 2019	CA 2020
- charges à caractère général	4 693 493 €	4 794 179 €
- charges de personnel	2 604 909 €	2 570 446 €
- autres charges de gestion courante	14 186 €	14 025 €
- charges financières	88 380 €	74 184 €

<i>Dans les charges à caractère général</i>	<i>Dépenses 2019</i>	<i>Dépenses 2020</i>
- carburants	263 150 €	231 655 €
- fournitures	7 797 €	5 231 €
- contrats de prestation de services	3 887 136 €	4 041 490 €
- entretien matériel roulant	300 084 €	319 957 €



Les coûts du service

Comparaison CA 2019 /CA 2020

Recettes de fonctionnement

	CA 2019	CA 2020
- Atténuation des charges	71 212 €	34 870 €
- produits des services*	2 003 088 €	1 836 039 €
- Impôts et taxes (TEOM)	5 380 516 €	6 109 115 €
- dotations, subventions et participations *	411 950 €	399 278 €
- autres produits de gestion courante	5 058 €	786 €
- produits exceptionnels et reprise sur amortissement	217 €	20 650 €

* Vente des emballages et RS

* Ecoorganismes

4ème partie : LA REDUCTION DES DECHETS A LA SOURCE

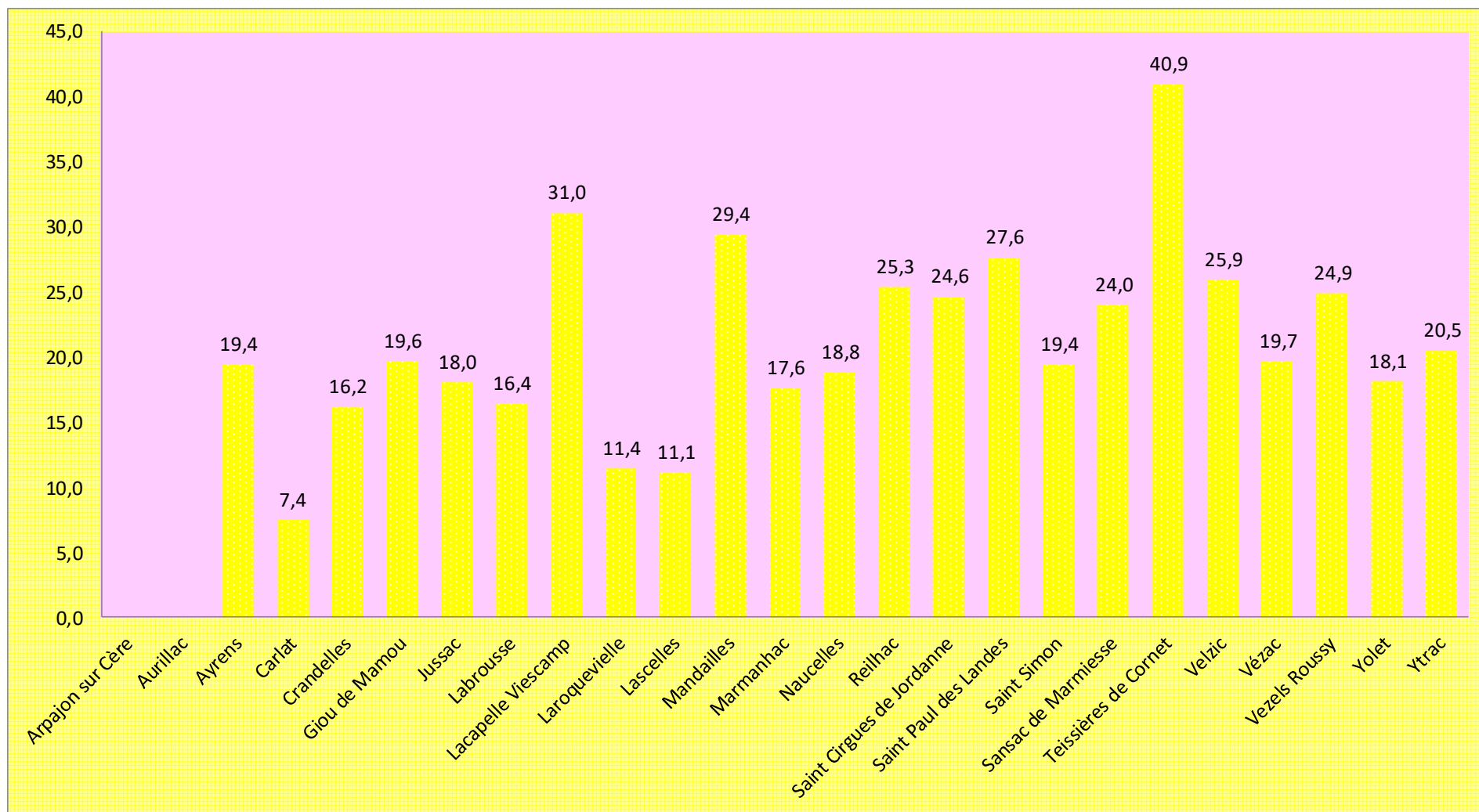
Le Compostage

Fin 2020, le nombre total de foyers volontaires inscrits à la démarche de compostage individuel est de **2 873**

dont 88 foyers inscrits en 2020

	2016	2017	2018	2019	2020
Arpajon –Sur Cère	292	312	342	364	373
Aurillac	764	832	886	990	1029
Ayrens	18	23	24	28	28
Carlat	10	12	14	18	20
Crandelles	42	46	51	56	24
Giou De Mamou	30	32	33	36	38
Jussac	82	82	91	103	106
Labrousse	9	11	11	13	14
Lacapelle-Viescamp	24	24	26	27	28
Laroquevieille	10	10	12	12	6
Lascelle	3	3	4	5	6
Mandailles-saint-Julien	13	13	13	4	4
Marmanhac	18	21	24	29	33
Naucelles	80	86	92	106	63
Reilhac	42	47	48	55	58
Saint Cirgues De Jordanne	4	6	8	8	6
Saint-Paul Des Landes	109	115	123	128	129
Saint Simon	69	79	88	92	93
Sansac-De-Marmiesse	116	118	120	133	134
Teissière-De-Cornet	13	13	15	17	18
Velzic	13	14	18	24	25
Vézac	29	32	36	37	38
Vezels-roussy	1	2	2	4	4
Yolet	32	35	37	39	43
Ytrac	377	398	418	426	431
TOTAL	2199	2363	2533	2785	2873

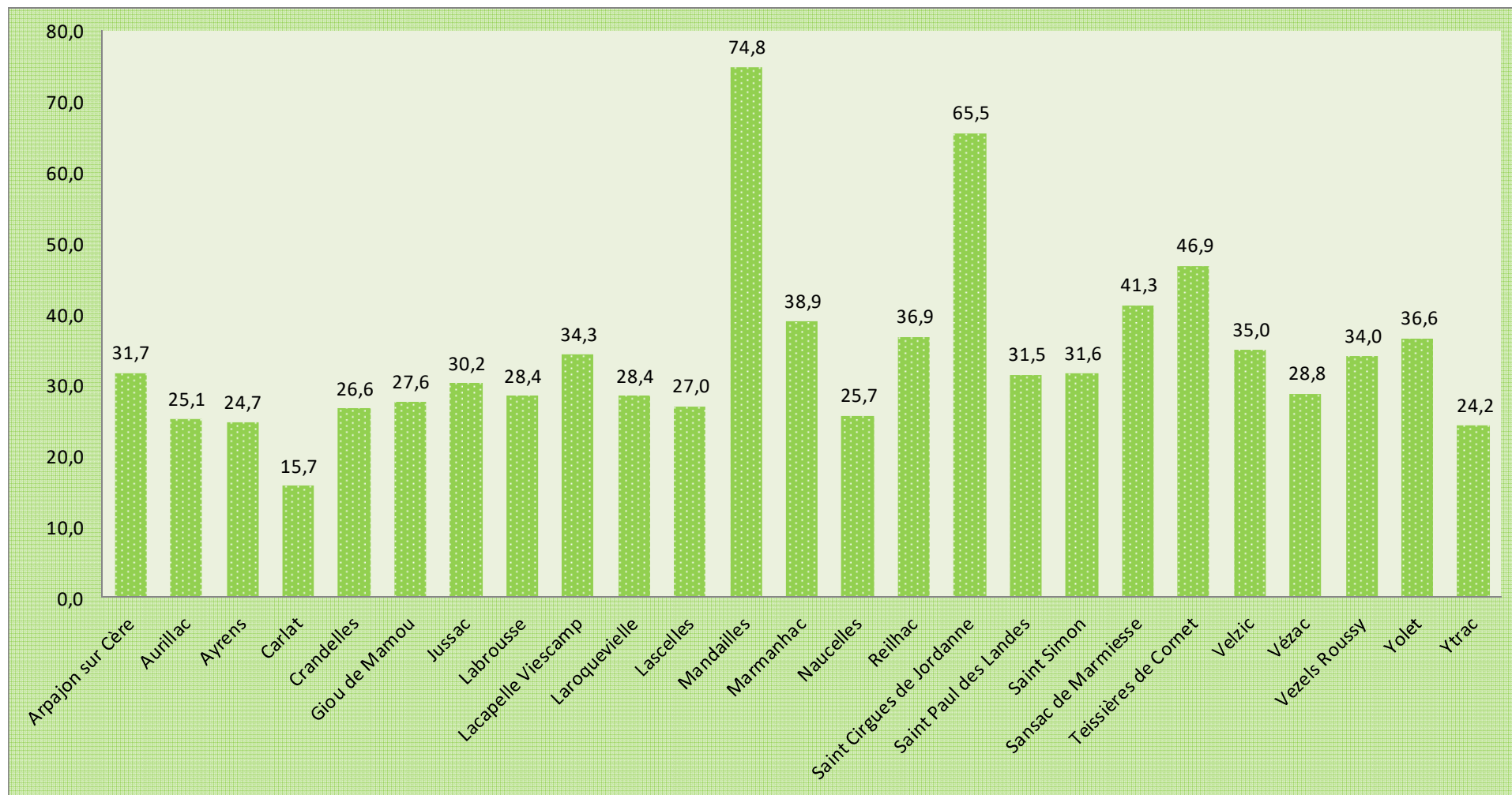
Quantité d'emballages/papiers collectée par commune



en Kg/hab/an

moyenne CABA = 19,5 Kg/hab/an

Quantité de verre collectée par commune



En kg/hab/an

moyenne CABA= 31,8 Kg/hab/an